

www.viaken.pl

**VIAKEN**

**INTERFEJS Tacho**  
**Citroen Saxo**  
**Peugeot 106**  
INSTRUKCJA OBSŁUGI

## 1. BEZPIECZEŃSTWO PRACY

Przed pierwszym uruchomieniem urządzenia należy uważnie przeczytać instrukcję obsługi.

- Urządzenie przeznaczone jest do wykorzystania jedynie w pomieszczeniach zamkniętych
- W przypadku nieprawidłowego działania lub stwierdzenia widocznego uszkodzenia nie wolno korzystać z urządzenia. W takim przypadku należy zwrócić się do firmy Viaken
- Nie wolno zanurzać urządzenia ani przewodów w wodzie lub innych płynach.
- W przypadku gdy przewody połączeniowe zostały uszkodzone , nie wolno korzystać z urządzenia.
- Mając na uwadze Państwa bezpieczeństwo zalecamy używać do podłączenia jedynie kabli naszej produkcji (każdy producent może mieć inny standard wyprowadzeń)
- Diagnostyka pojazdu może być prowadzona wyłącznie przez przeszkolony personel.
- Urządzenie można podłączać do pojazdu wyłącznie poprzez dedykowane do tego celu gniazdo diagnostyczne.
- Niedopuszczalne jest dokonywanie żadnych zmian w instalacji elektrycznej pojazdu oraz w elektronice urządzenia.
- Podłączanie urządzenia do złącza diagnostycznego pojazdu należy wykonywać tylko przy wyłączonym zapłonie.
- Urządzenia w wersji z interfejsem szeregowym RS232 należy podłączać do komputera tylko przy wyłączonym komputerze. Nie można stosować adapterów USB/RS232.
- Producent nie ponosi odpowiedzialności za skutki nieodpowiedniego korzystania lub nieprawidłowej obsługi.

KOREKTA LICZNIKA W CELU PODNIESIENIA WARTOŚCI POJAZDU JEST NIELEGALNA, NOWY WŁAŚCICIEL POWINIEN ZOSTAĆ O TYM FAKCIE POINFORMOWANY.

## **2. SPECYFIKACJA TECHNICZNA**

### **2.1 WYMAGANIA SPRZĘTOWE**

Wymagania sprzętowe:

- komputer klasy PC ( laptop , stacjonarny )
- procesor klasy Pentium III 700MHz lub lepszy
- Karta graficzna pracująca w rozdzielczości 640 x 480
- **Port rs232 (port com)** w komputerze PC
- 10 MB wolnego miejsca na dysku.
- System operacyjny Windows

### **2.2 DANE TECHNICZNE**

Wymiary 115mm x 55m x 23mm

Masa netto 150 do 300 g ( w zależności od wersji )

Zakres temperatur podczas eksploatacji od 5°C do 40°C

Zakres temperatur podczas składowania od -20°C do 60°C

**Napięcie zasilania od 12,5V do 15V (zasilanie ze złącza diagnostycznego)**

#### **4. PODŁĄCZENIE INTERFEJSU DO KOMPUTERA PC**

Interfejs jest podłączany do komputera przez port szeregowy RS232, (port com, w komputerze gniazdo 9 pinowe męskie).

Interfejs wymaga sprzętowego portu com, a co za tym idzie nie będzie działał poprawnie na adapterach USB/RS232. Jedyne działające adaptory to karty PCMCIA/RS232, polecamy karty PCMCIA firmy ARGOSY lub SILICOM zapewniają one bezproblemową współpracę z interfejsem.

Interfejs może być podłączony do komputera kablem o długości do 10m, powyżej tej długości nie był testowany.

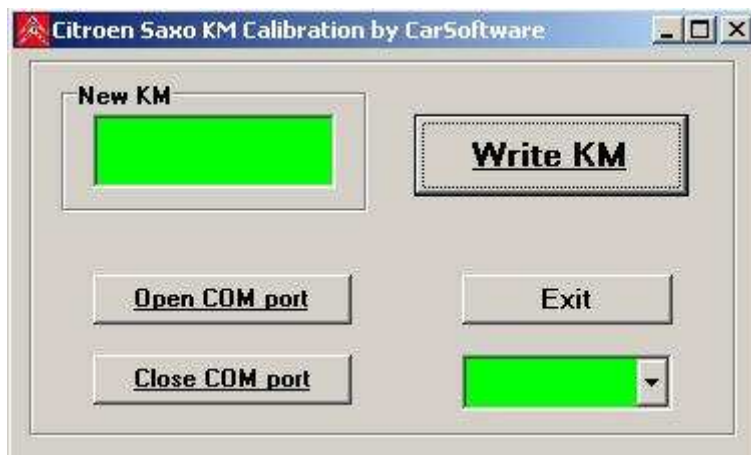
#### **4. PODŁĄCZENIE INTERFEJSU DO LICZNIKA.**

Należy postępować w następującej kolejności:

1. Wyłączyć komputer
2. Podłączyć interfejs do portu szeregowego
3. Upewnić się zasilanie licznika jest odłączone
4. Podłączyć interfejs do gniazda w liczniku.
5. Uruchomić komputer
6. Podłączyć zasilanie licznika
7. Uruchomić program i przeprowadzić korekcje wskazań.  
Interfejs współpracuje z programem  
„Citroen Saxo KM Calibration”
8. Wyłączyć zasilanie licznika
9. Odłączyć interfejs od licznika i od komputera

## 5. OPROGRAMOWANIE.

Interfejs współpracuje z programem Citroen Saxo KM Calibration, w programie należy ustawić odpowiedni port com między 1-4.



### 5.1 INSTRUKCJA OBSŁUGI OPROGRAMOWANIA



1. Wybieramy numer portu COM pod który jest podłączony ( 1 )
2. Otwieramy port COM ( 2 )
3. Wpisujemy nową wartość ( 4 )
4. Klikamy „Write KM” ( 5 )  
Po chwili na wyświetlaczu licznika pojawi się nowa wartość.
5. Po zmianie zamykamy port COM ( 3 )

## 6. POZOSTAŁE INFORMACJE

Przyczyny braku transmisji:

- konfiguracja portów szeregowych (**koniecznie musi być ustawiony com między 1-4**)
- napięcie na zasilaniu powinno wynosić około 12,5V
- zakłócenia na linii transmisji przez uszkodzone
- oprogramowanie monitorujące pracę portów com np. od: UPS, telefonów komórkowych, PDA, programy antywirusowe. **W przypadku problemów z komunikacją należy je odinstalować.**

### Dodatkowe informacje.

- <http://www.viaken.pl> - strona w języku polskim, forum dyskusyjne.
- <http://elektroda.pl/> - duży portal o tematyce elektronicznej, także o elektronice w motoryzacji.
- <http://www.google.pl/> - najlepsza wyszukiwarka, znajdzie dosłownie wszystko.