

INTERFEJS ELM 327 v2 (STN1110)
INSTRUKCJA OBSŁUGI

NOWOŚĆ

ELM327 v2

POLSKI
ELM327 v2

ELM327 V2 na Chipie STN1110
10x szybszy od starego ELM327 1.4b

1. BEZPIECZEŃSTWO PRACY

Przed pierwszym uruchomieniem urządzenia należy uważnie przeczytać instrukcję obsługi.

- Urządzenie przeznaczone jest do wykorzystania jedynie w pomieszczeniach zamkniętych
- W przypadku nieprawidłowego działania lub stwierdzenia widocznego uszkodzenia nie wolno korzystać z urządzenia. W takim przypadku należy zwrócić się do firmy Viaken
- Nie wolno zanurzać urządzenia ani przewodów w wodzie lub innych płynach.
- W przypadku gdy przewody połączeniowe zostały uszkodzone, nie wolno korzystać z urządzenia.
- Mając na uwadze Państwa bezpieczeństwo zalecamy używać do podłączenia jedynie kabli naszej produkcji (każdy producent może mieć inny standard wyprowadzeń)
- Diagnostyka pojazdu może być prowadzona wyłącznie przez przeszkolony personel.
- Urządzeni można podłączać do pojazdu wyłącznie poprzez dedykowane do tego celu gniazdo diagnostyczne.
- Niedopuszczalne jest dokonywanie żadnych zmian w instalacji elektrycznej pojazdu oraz w elektronice urządzenia.
- Podłączanie urządzenia do złącza diagnostycznego pojazdu należy wykonywać tylko przy wyłączonym zapłonie.
- Urządzenia w wersji z interfejsem szeregowym RS232 należy podłączać do komputera tylko przy wyłączonym komputerze. Nie można stosować adapterów USB/RS232.
- Producent nie ponosi odpowiedzialności za skutki nieodpowiedniego korzystania lub nieprawidłowej obsługi.

KOREKTA LICZNIKA W CELU PODNIESIENIA WARTOŚCI POJAZDU JEST NIELEGALNA, NOWY WŁAŚCICIEL POWINIEN ZOSTAĆ O TYM FAKCIE POINFORMOWANY.

2. SPECYFIKACJA TECHNICZNA

2.1 WYMAGANIA SPRZĘTOWE

Wymagania sprzętowe:

- komputer klasy PC (laptop , stacjonarny)
- procesor klasy Pentium lub lepszy
- Karta graficzna pracująca w rozdzielczości 640 x 480
- Wolne **gniazdo USB** w komputerze PC
- 10 MB wolnego miejsca na dysku.
- Wymagania programowe
- System operacyjny Windows

2.2 DANE TECHNICZNE

Wymiary 115mm x 55m x 23mm

Masa netto 150 do 300 g (w zależności od wersji)

Zakres temperatur podczas eksploatacji od 5°C do 40°C

Zakres temperatur podczas składowania od -20°C do 60°C

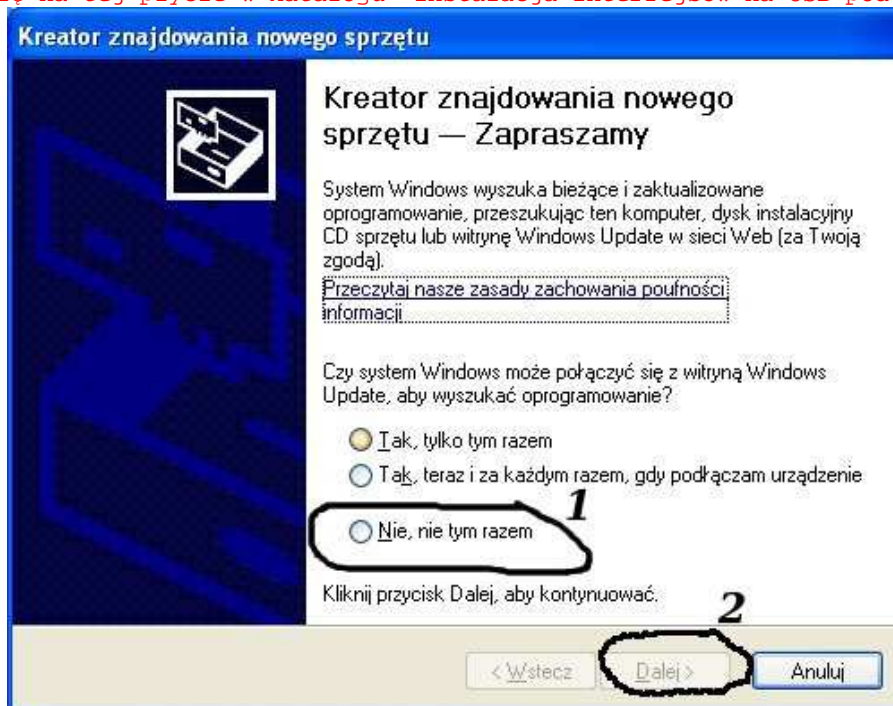
Napięcie zasilania od 12,5V do 15V (zasilanie ze złącza diagnostycznego)

3. PODŁĄCZENIE INTERFEJSU DO KOMPUTERA PC

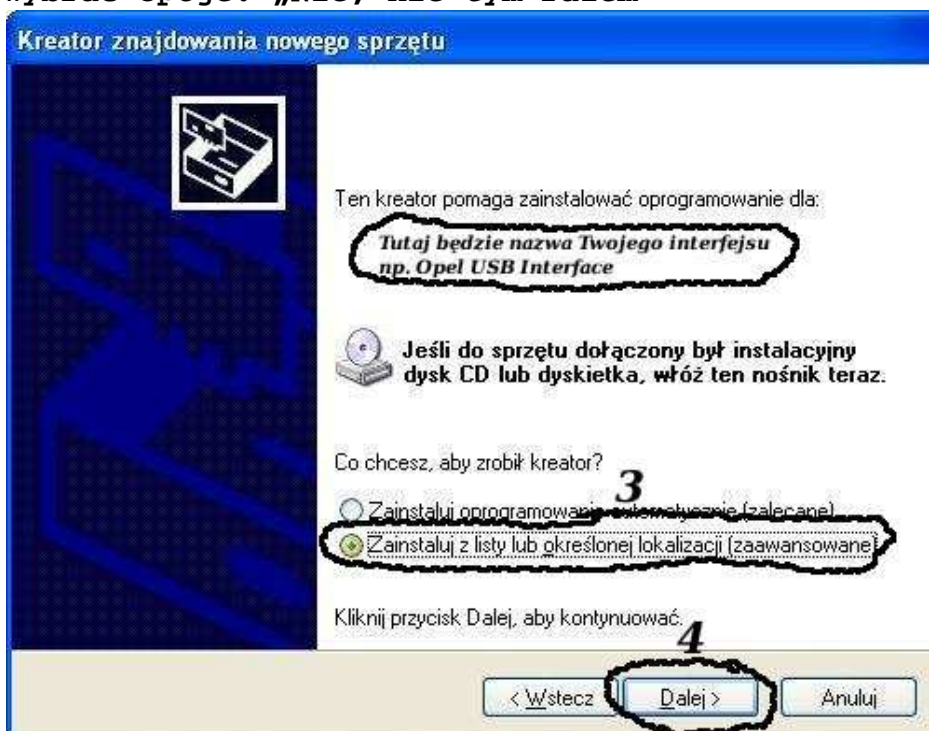
Interfejs należy podłączyć do gniazda USB w komputerze. Po podłączeniu interfejsu komputer wykryje nowe urządzenie USB i poprosi o sterowniki do niego.

3.1 Instalacja interfejsu Windows XP.

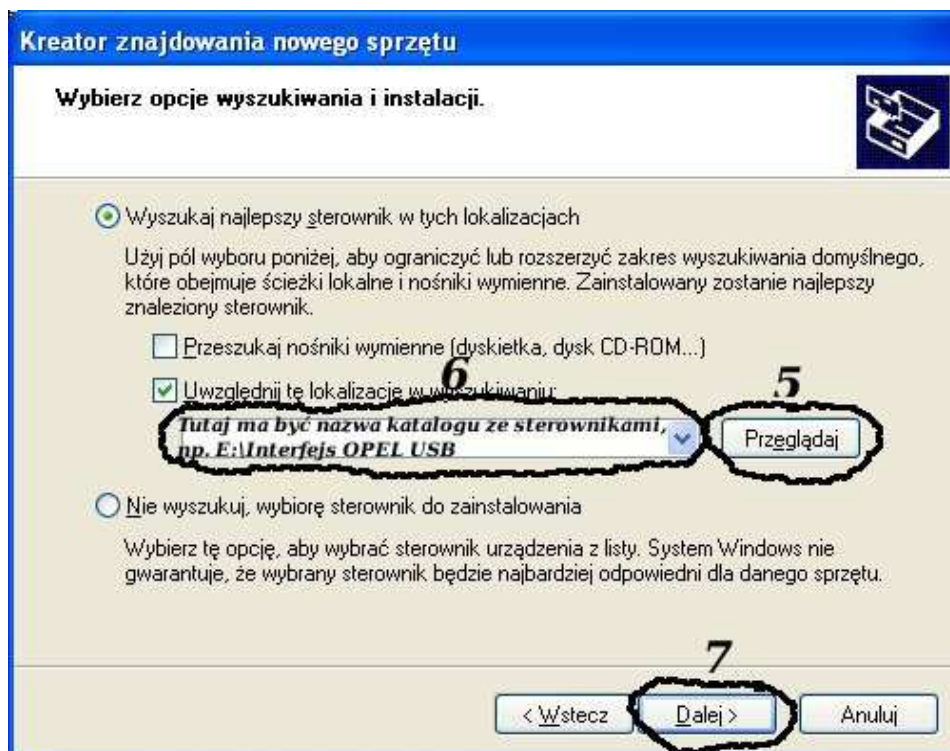
UWAGA Jeżeli posiadasz system Windows 7 możesz skorzystać z instrukcji, która znajduje się na tej płycie w katalogu: Instalacja interfejsów na USB pod Windows 7



Należy wybrać opcje: „Nie, nie tym razem”

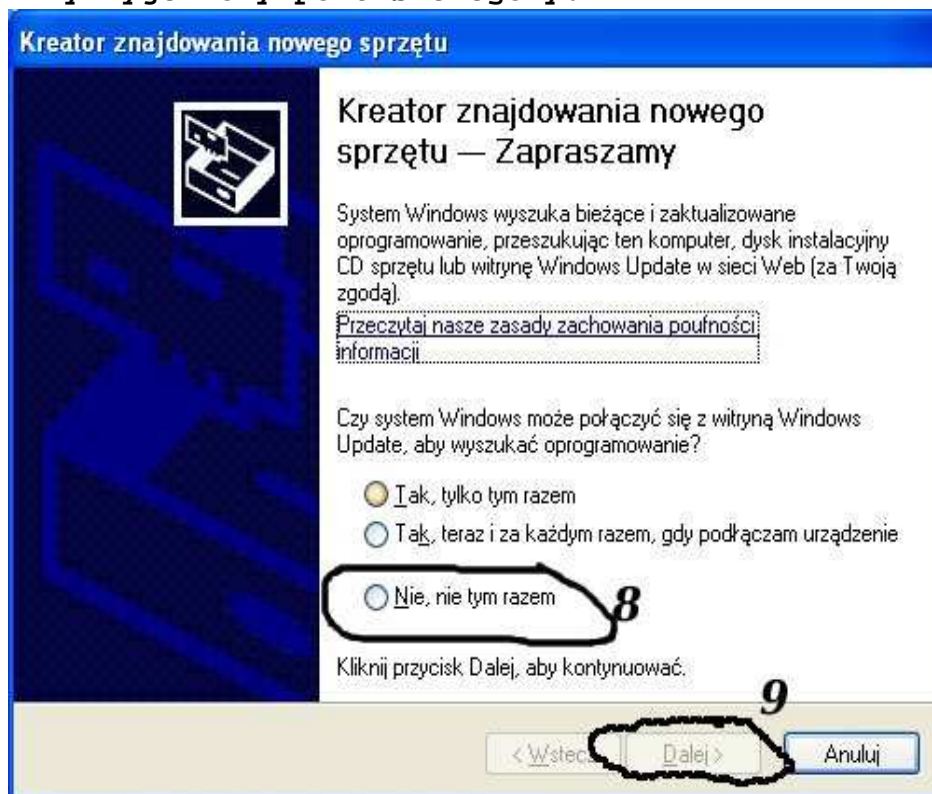


Następnie wybieramy: „Zainstaluj z listy lub określonej

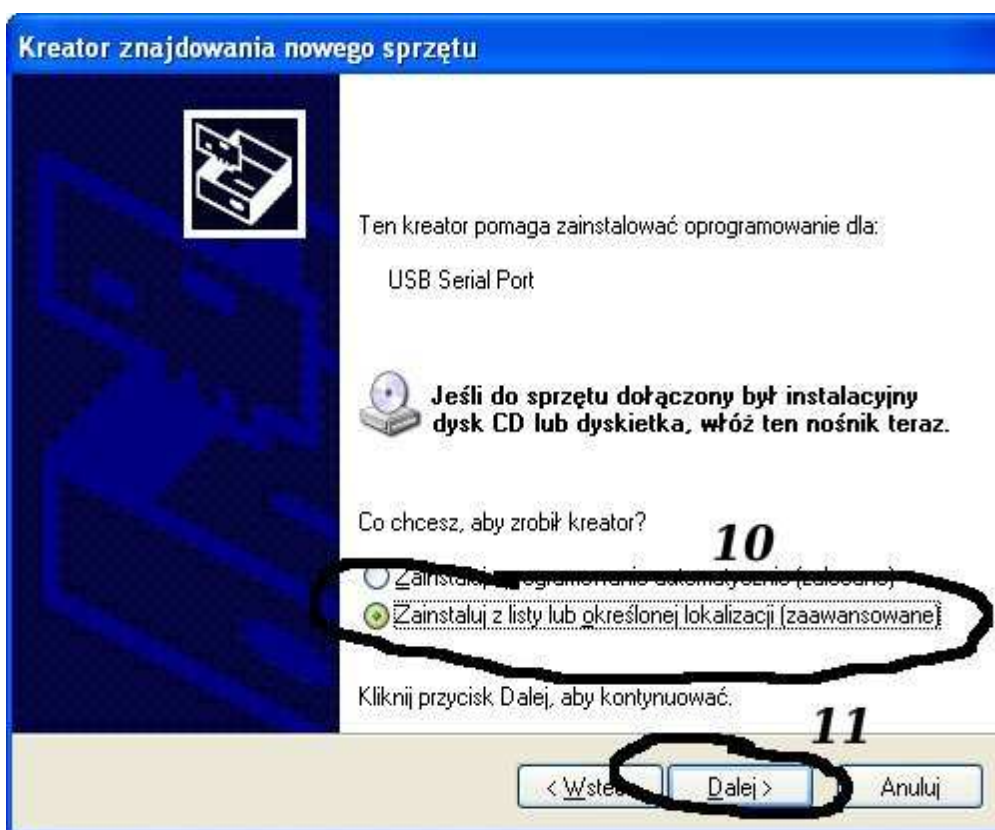


I klikając na „Przełączaj” wskazujemy katalog na płycie ze sterownikami. (Uwaga, jeżeli na płycie nie ma sterowników do interfejsu to znaczy, że należy wskazać katalog programu, tam będą sterowniki)

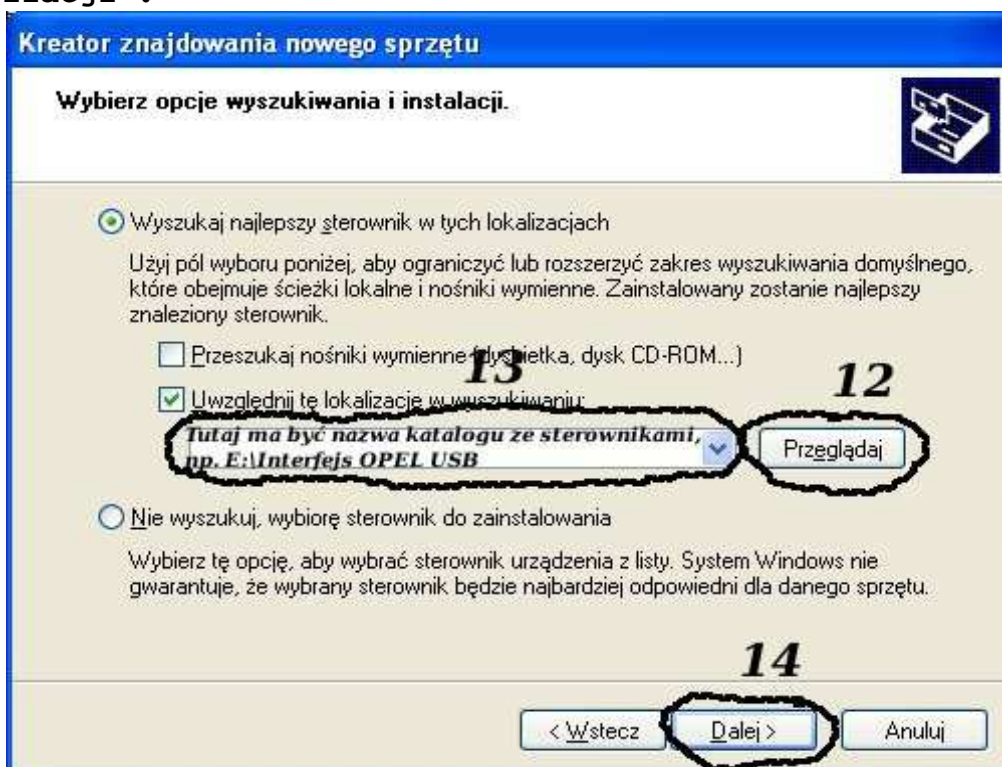
Komputer wykryje nowy port szeregowy.



Należy wybrać 3 opcje: „Nie, nie tym razem”

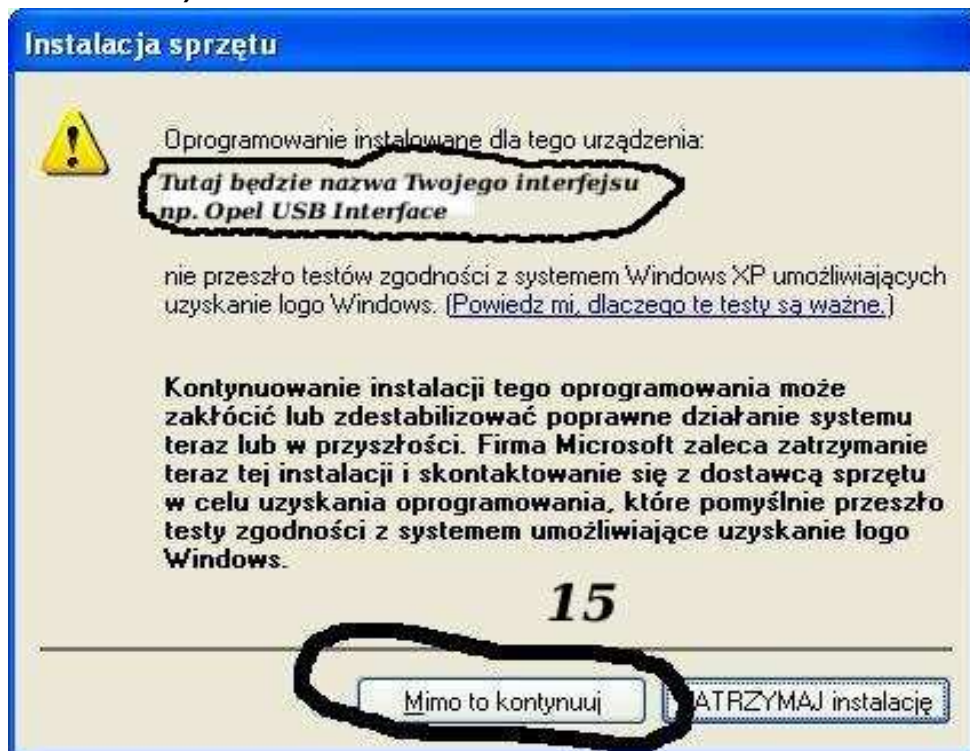


Następnie wybieramy: „Zainstaluj z listy lub określonej lokalizacji”.



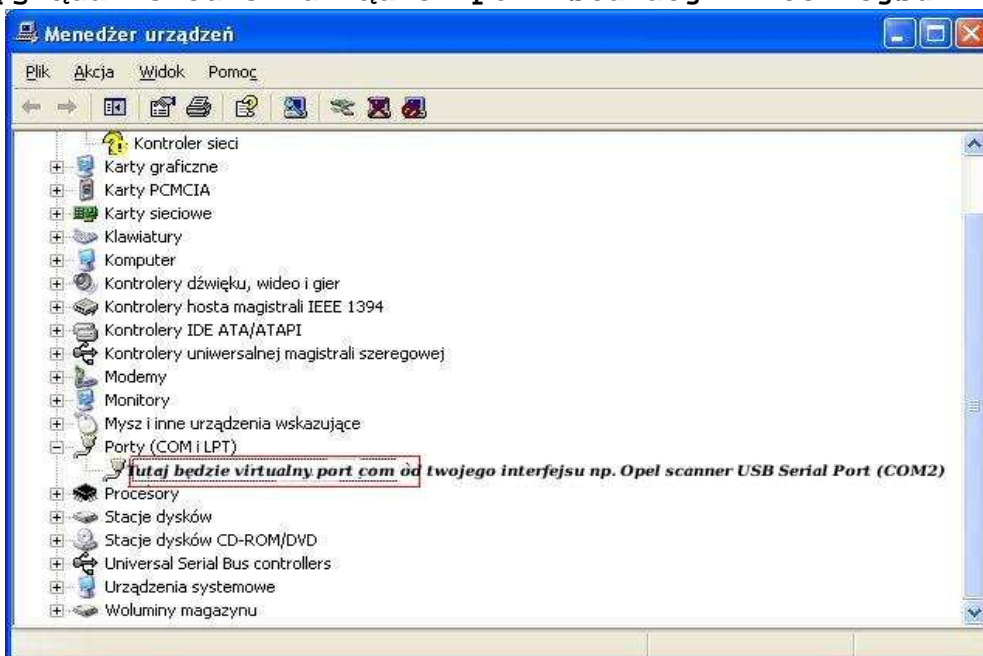
I klikając na „Przeglądaj” wskazujemy katalog na płycie ze

sterownikami. (Uwaga, jeżeli na płycie nie ma sterowników do interfejsu to znaczy, że należy wskazać katalog programu, tam będą sterowniki)



I to już wszystko :) interfejs zainstalowany.

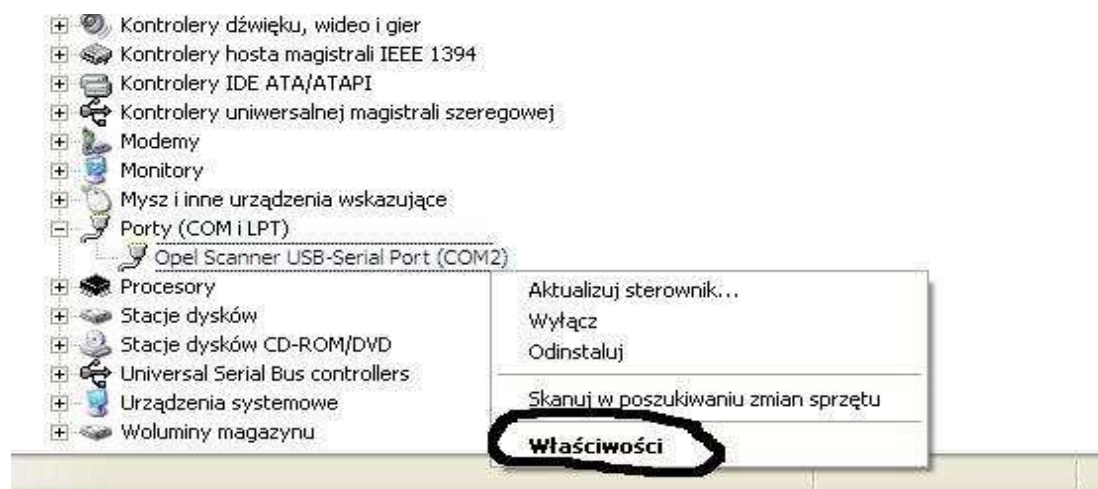
Tak wygląda Menedżer urządzeń po instalacji interfejsu



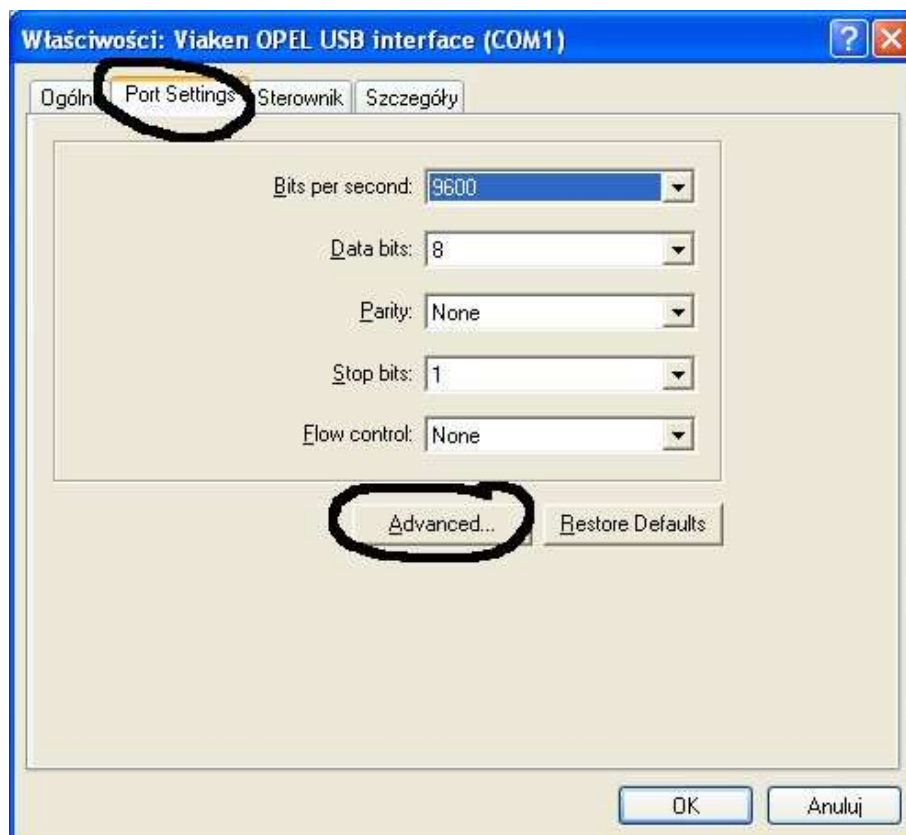
UWAGA!!!

Po instalacji należy sprawdzić na którym wirtualnym porcie com jest zainstalowany interfejs, ponieważ program działa tylko i wyłącznie na portach com między 1-4.

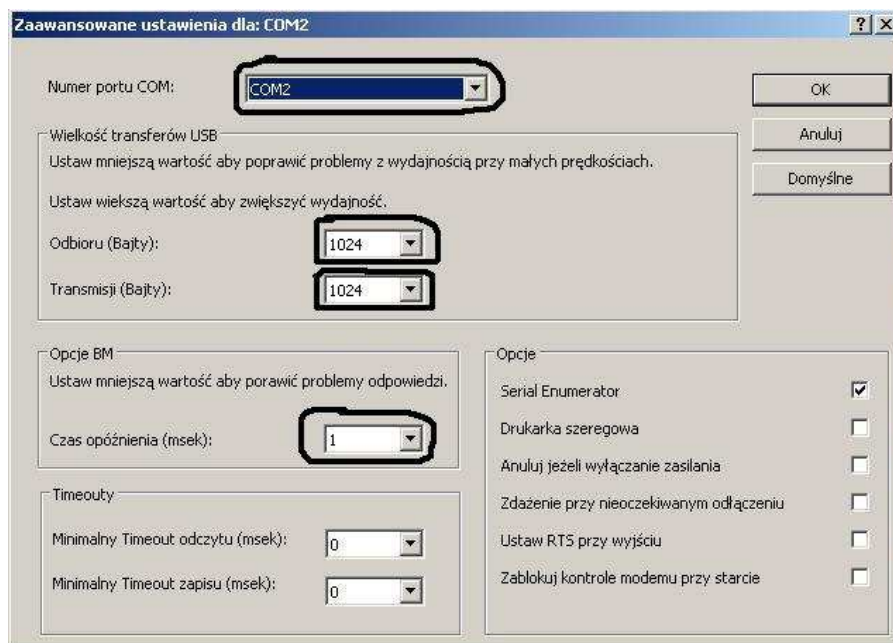
Jeżeli interfejs zainstalował się na innym porcie com należy zmienić nr portu właśnie na prot com między 1-4. Aby to zrobić należy kliknąć prawym przyciskiem myszy na zainstalowanym wirtualnym porcie com i wybrać...



Wybieramy właściwości interfejsu



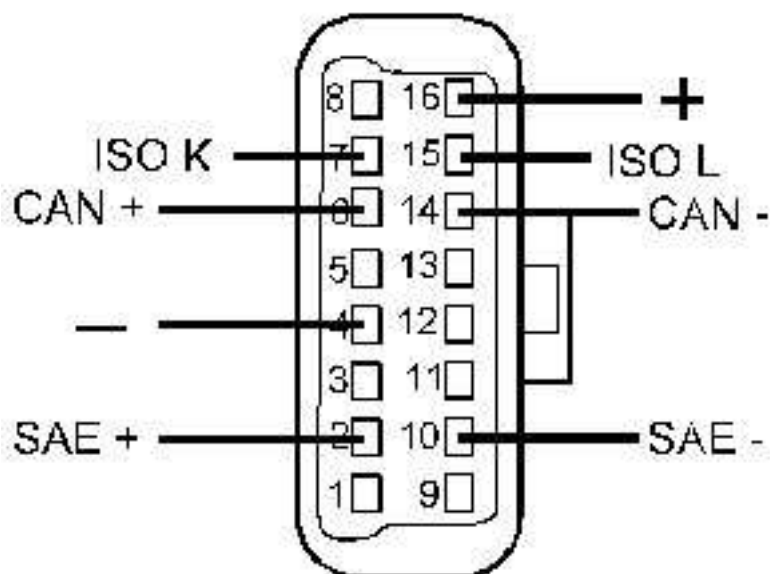
W zakładce „port setting” klikamy na „advanced”



- Ustawimy port com2,
- Odbiór Bajty:1024
- Transmisja Bajty: 1024
- Czas opóźnienia: 1

4. PODŁĄCZENIE INTERFEJSU DO SAMOCHODU.

Interfejs należy podłączyć do gniazda diagnostycznego w samochodzie.



Diagnozę samochodu należy przeprowadzać na włączonym zapłonie lub zapalonym silniku.

W pierwszej kolejności podłącza się interfejs do samochodu, dopiero później należy włączyć zapłon.

5. OPROGRAMOWANIE.

Interfejs współpracuje między innymi z następującym oprogramowaniem:

- Scantool.net
- EasyObdII
- PCMSCAN najbardziej stabilnym program do interfejsu ELM-327, dostępna jest wersja w języku polskim program można pobrać ze strony producenta: www.palmerperformance.com
- OBD-II ScanMaster
- obd2crazy.com
- OBDWiz,
- ScanTool.net,
- ScanXL-ELM (występuje również wersja PL),
- Maxitest ((występuje wersja PL),
- DashCommand-ELM,
- GM Mode 22 Scan Tool by Terry,
- OBD Gauge for PalmOS and Pocket PC by Dana Peters,
- OBD Logger by Jonathan Senkerik,
- OBD-II ScanMaster by Wladimir Gurskij,
- obd2crazy.com,
- ScanTest for Pocket PC by Ivan Ganev aka a-ser,
- pyOBD by Donour Sizemore for MacOSX and Linux,
- RDDTC by Pete Calinski,
- Real Scan by Brent Harris,
- OBDWiz,
- EasyOBD II,
- ProScan,
- OBD2Spy,
- OBD Logger,
- OBD-II ScanMaster
- RealScan,
- wOBD by WDT,
- OBD Gauge for Palm OS,
- ScanTest for Pocket PC,
- ScanMaster-ELM
- ScanXL

A także program dedykowany do fiata:

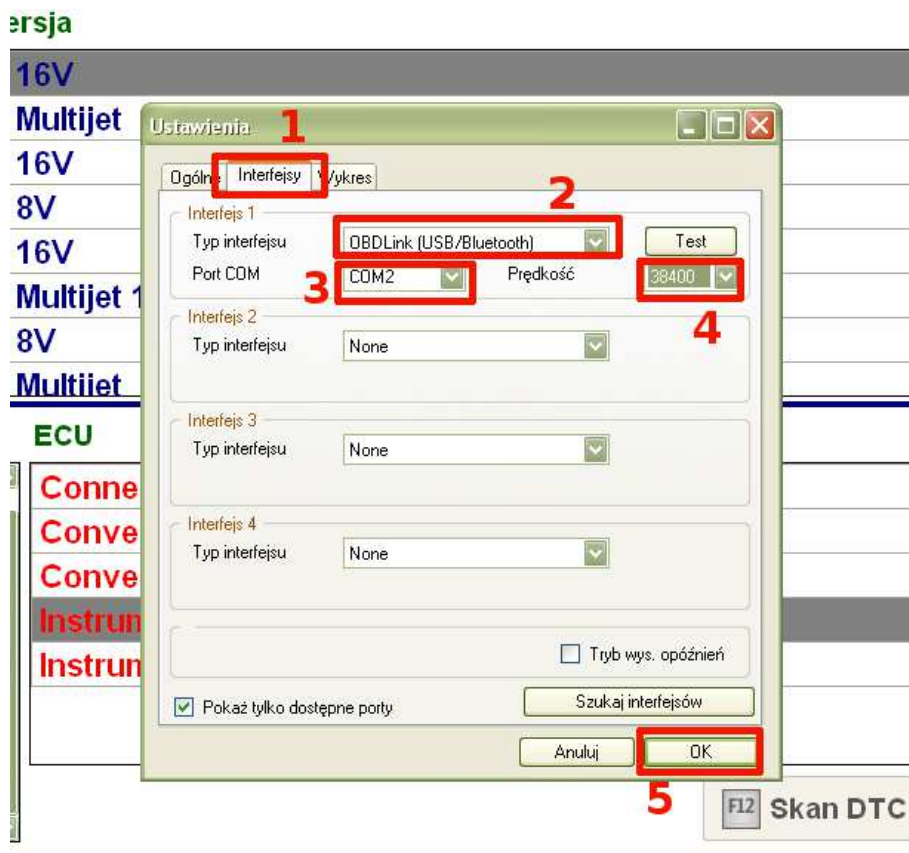
- MultiEcuScan (FiatEcuScan) www.multiecuscan.net

Za dodatkową opłatą posiadamy w ofercie dedykowane adaptory do programu Fiat ECU SCAN, MultiEcuScan, Typ1, Typ2, oraz Typ3)

6. Konfiguracja Programu do fiata MultiECUscan (FiatEcuScan)

Aby Polski ELM v2 (STN1110) działał poprawnie z programem do fiata MultiEcuScan należy go odpowiednio skonfigurować, w tym celu:

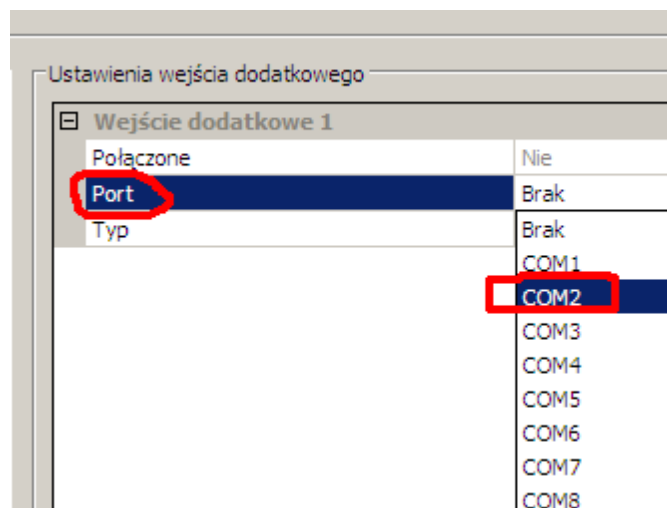
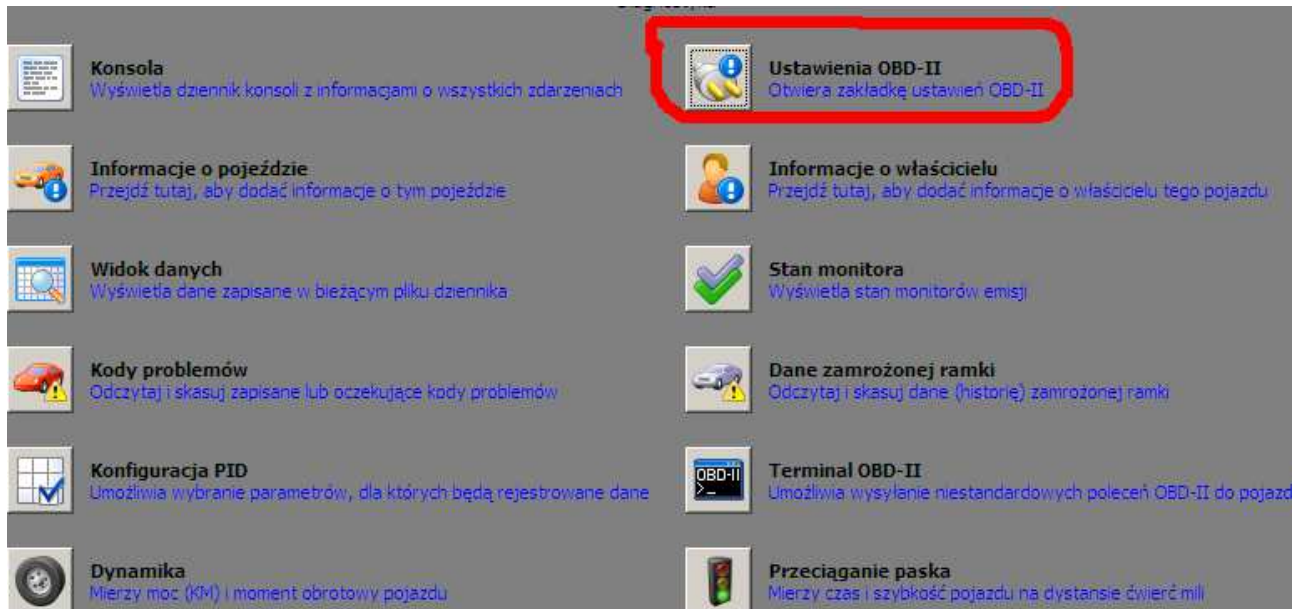
- Uruchom program
- Wejdź w Ustawienia, następnie:
 - 1) Wejdź do zakładki Interfejsy
 - 2) Wybierz typ interfejsu: OBDLink (USB/Bluetooth)
 - 3) Ustaw numer portu (taki sam na którym zainstalowałeś interfejs w systemie)
 - 4) Ustaw Prędkość na 38400
 - 5) Zatwierdź OK



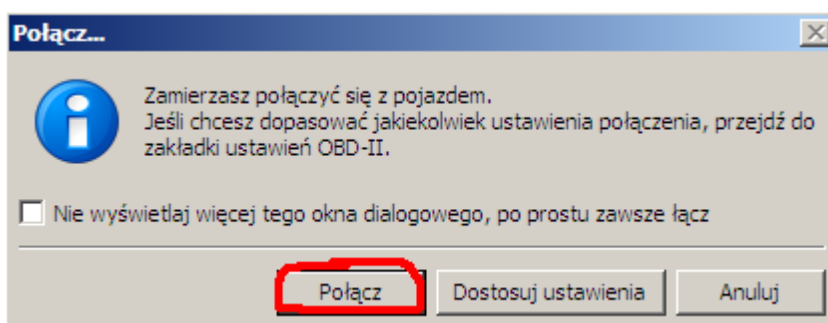
6) Program został skonfigurowany możesz rozpocząć diagnozę.

7. Konfiguracja Programu PCMSCAN

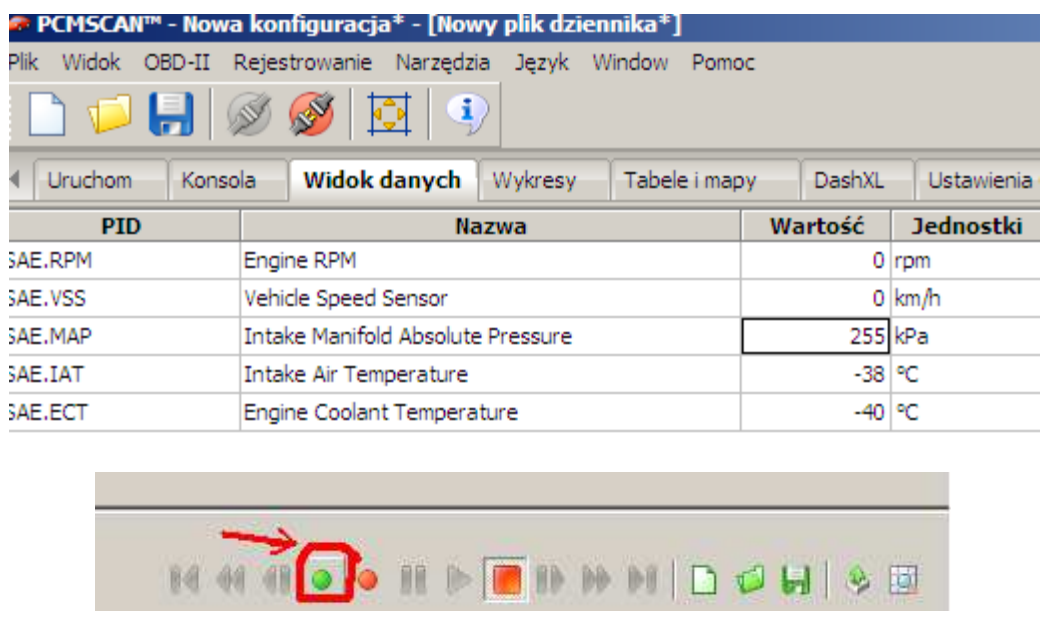
Po zainstalowaniu programu należy go skonfigurować, w pierwszej kolejności klikamy na „Ustawienia OBD-II”



Następnie w programie wybieramy port COM na którym zainstalowaliśmy interfejs w tym przypadku „COM2”, i klikamy na połącz w lewym górnym rogu programu pojawi się komunikat w którym ponownie klikamy połącz

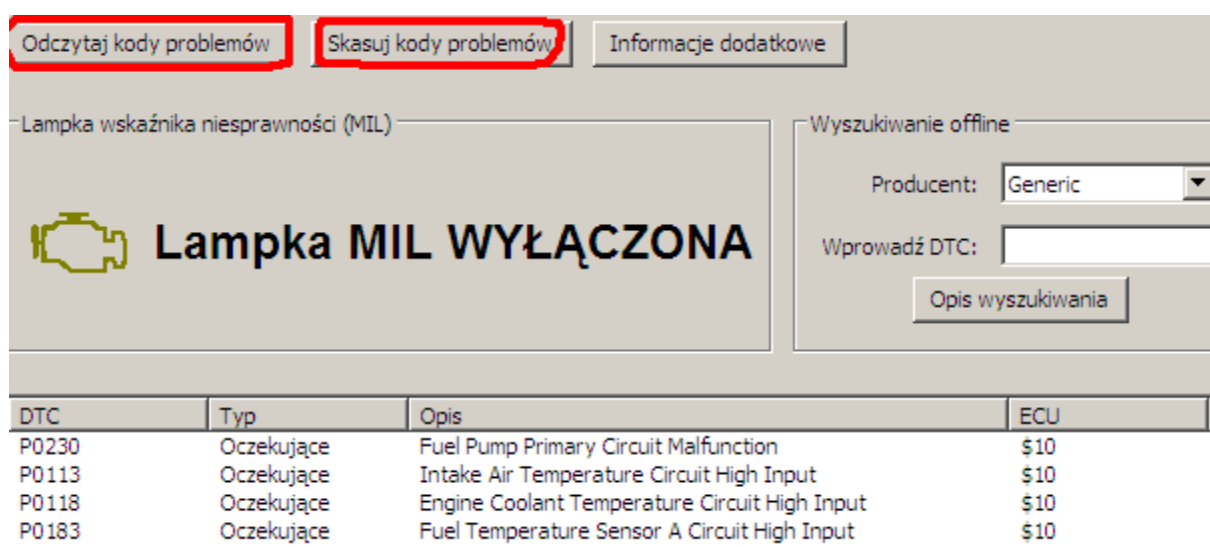


W tym momencie jesteśmy połączenie z samochodem w głównym menu wybieramy np.opcję „Widok Danych”



Aby odczytać dane należy za każdym razem kliknąć na zieloną kropkę w tym momencie program zacznie odczytywać dane.

W przypadku, gdy chcemy odczytać i skasować błędy klikamy w głównym menu na „Kody problemów”



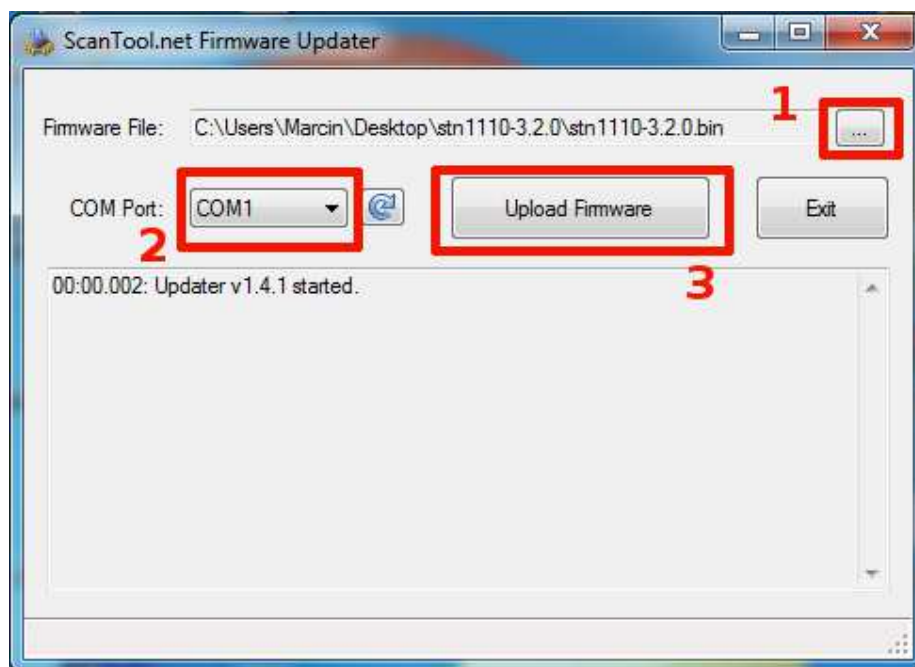
Aby odczytać błędy klikamy na przycisk „Odczytaj kody problemów” natomiast gdy chcemy usunąć błędy używamy przycisku „skasuj kody”

8. Aktualizacja Firmware Interfejsu

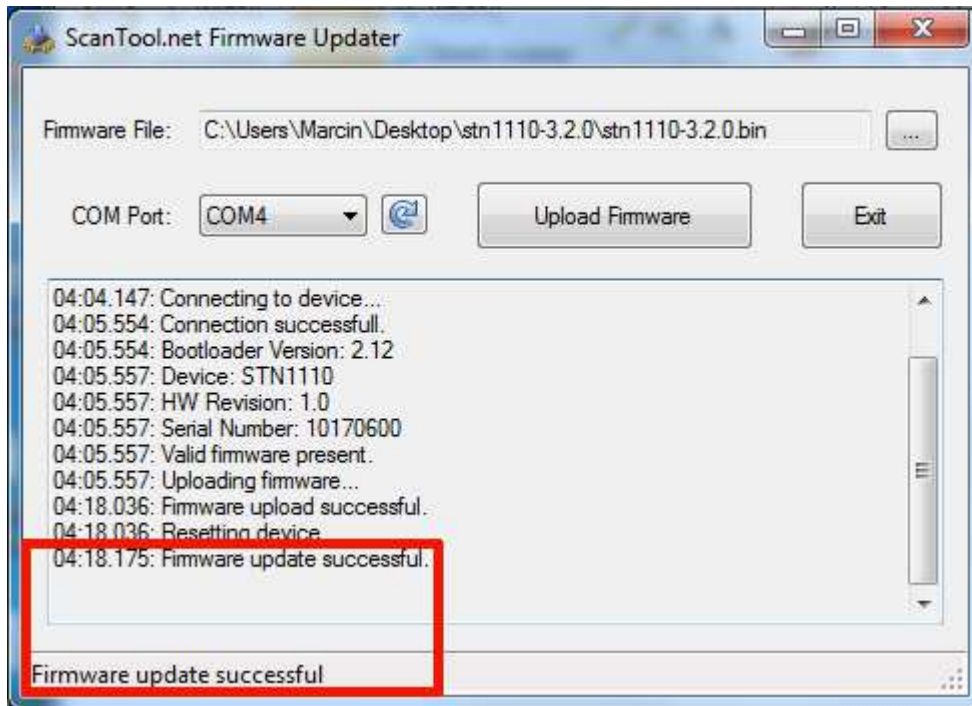
- Pobierz plik z ostatnią aktualizacją i programem do aktualizacji, jest tutaj:

<http://www.viaken.pl/download.php?lang=pl&nadrzedny=236>

- Rozpakuj zawartość i uruchom program: **StnFirmwareUpdater**
- Wepnij interfejs do złącza USB komputera, następnie:
 - 1 Klikając w ikonkę z kropkami ... wskaż plik z rozszerzeniem .BIN (znajduje się w katalogu, który rozpakowałeś)
 - 2 Wybierz port COM na którym jest zainstalowany interfejsem
 - 3 Kliknij Upload Firmware, aktualizacja zostanie rozpoczęta...



4. Po poprawnym zakończeniu aktualizacji pojawi się komunikat „Firmware update update successful”



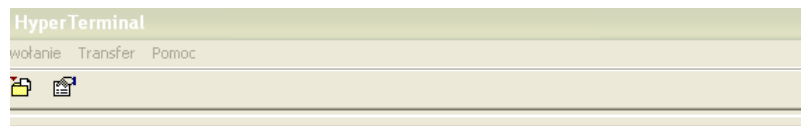
5. Aktualizacja interfejsu zakończona, wyłącz program.

9. Zmiana prędkości interfejsu w Hyper Terminalu (tylko użytkownicy zaawansowani, programiści)

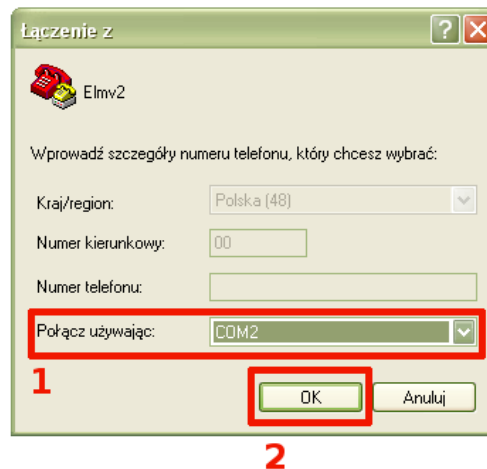
Czasami w specyficznych przypadkach należy zmienić prędkość działania interfejsu. Taką czynność można wykonać poprzez program Hyper Terminal

Instrukcja zmiany prędkości:

- 1) Wepnij interfejs do portu USB
- 2) Uruchom program Hyper Terminal
- 3) Po uruchomieniu automatycznie powinien uruchomić się kreator
- 4) Wprowadź nazwę i kliknij OK

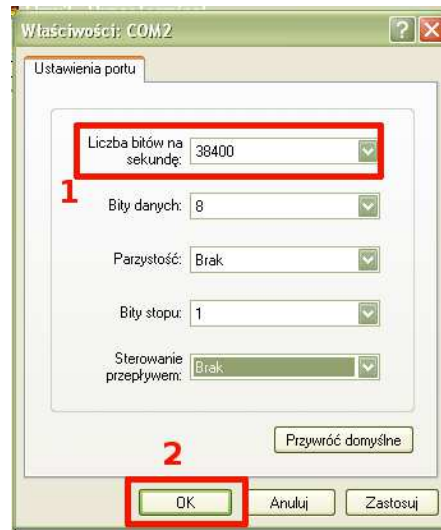


- 5) Wybierz numer portu COM na którym jest zainstalowany interfejs i kliknij OK

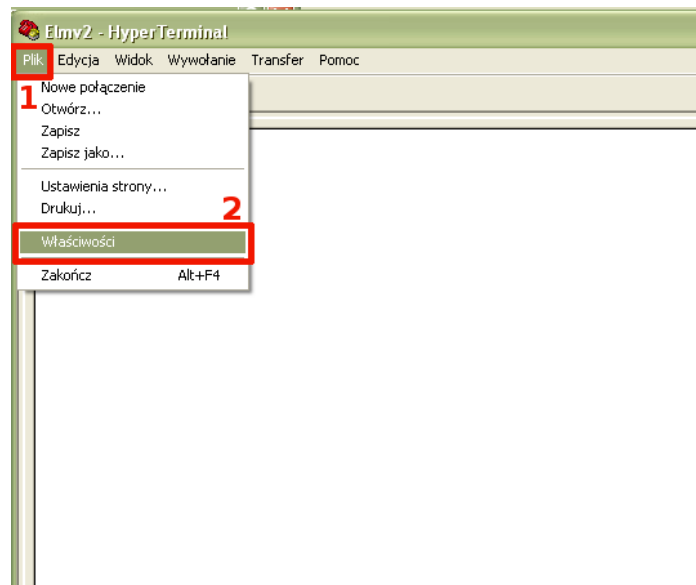


SSS

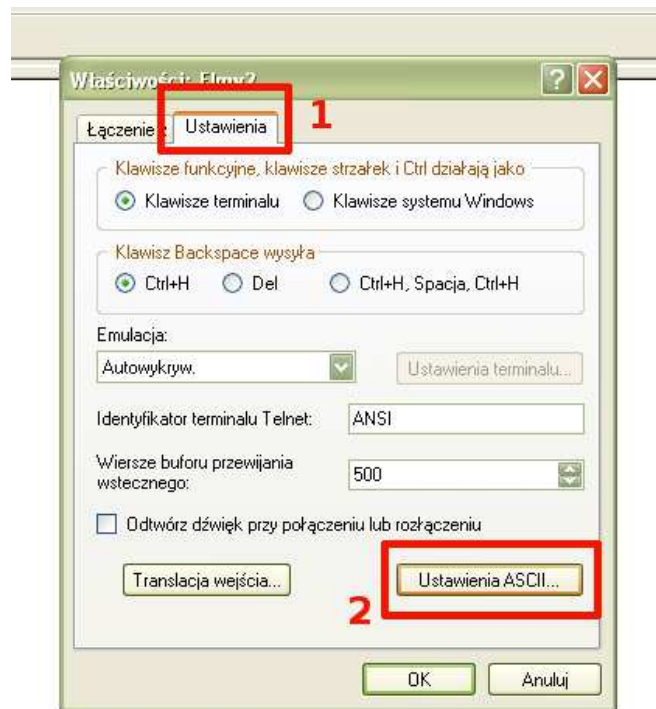
- 6) Ustaw liczbę bitów na sekundę na 38400 (jest to niezbędne aby program nawiązał komunikację z interfejsem, domyślnie interfejs ma taką prędkość) i kliknij OK



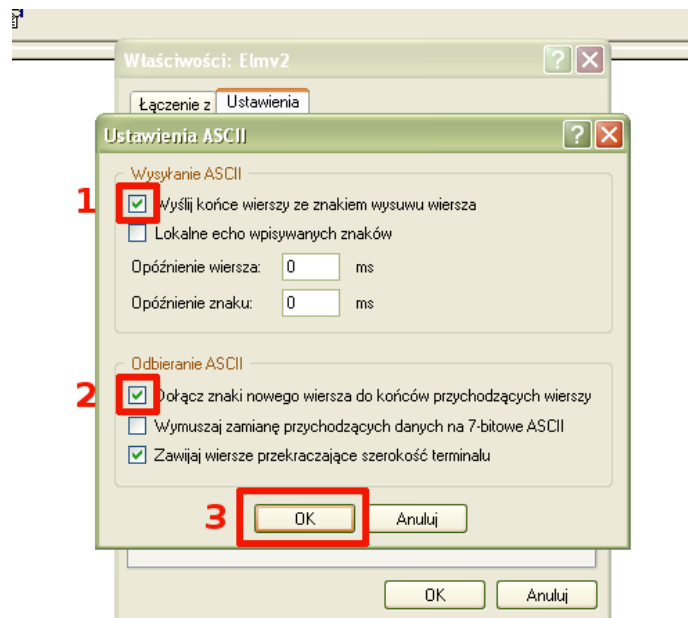
- 7) Następnie w górnym menu programu kliknij „Plik” i wybierz „Właściwości”



8) Wybierz zakładkę „Ustawienia” i kliknij „Ustawienia ASCII...”



9) Zaznacz dwie pozycje jak na zdjęciu poniżej
- Wyślij końce wierszy ze znakiem wysuwu wiersza
- Dołącz znaki nowego wiersza do końców przychodzących wierszy
Następnie zatwierdź klikając ok oraz ok... aby zamknąć ustawienia

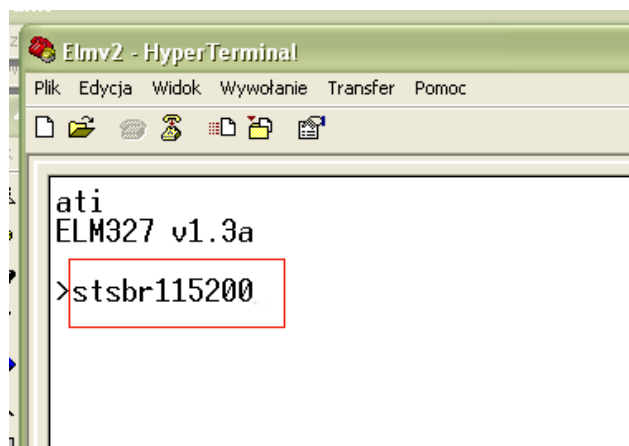


10) Teraz możesz sprawdzić komunikację z interfejsem w tym celu wpisz klawiaturą komendę: **ati** i wciśnij ENTER, jeżeli komunikacja jest poprawna wyświetli się aktualnie ustawiona nazwa czyli np. ELM327 v1.3a (UWAGA nazwa nie jest wyznacznikiem wersji interfejsu)

11) Jeżeli komunikacja jest poprawna możemy wprowadzić prędkość, którą chcemy ustawić, w tym celu należy użyć komendy: **stsb**

www.viaken.pl

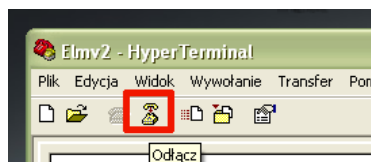
(jeżeli przykładowo chcemy aby nasza prędkość wynosiła 115200 należy wpisać: **stsbr115200** następnie zatwierdzić klawiszem ENTER



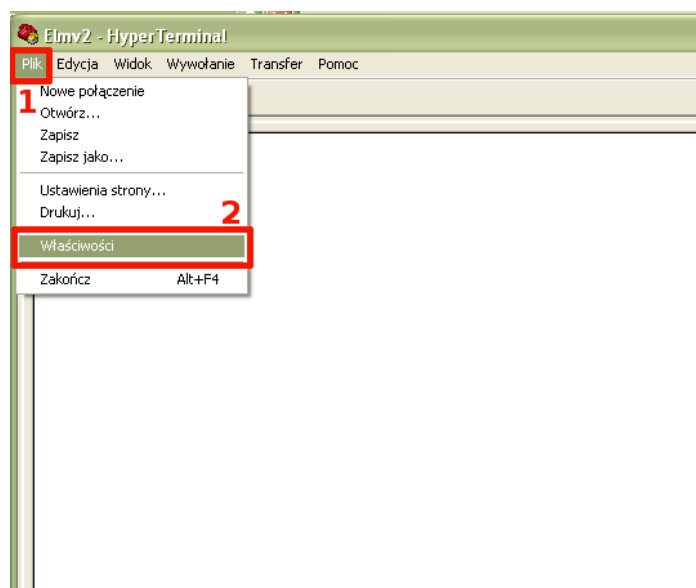
Na ekranie zobaczymy potwierdzenie OK

12) Jeżeli zmiana przebiegła pomyślnie stracimy komunikację z interfejsem (jest to właściwy objaw ponieważ zmieniliśmy prędkość i jest ona inna niż ustawiliśmy na początku w opcjach programu HyperTerminal)

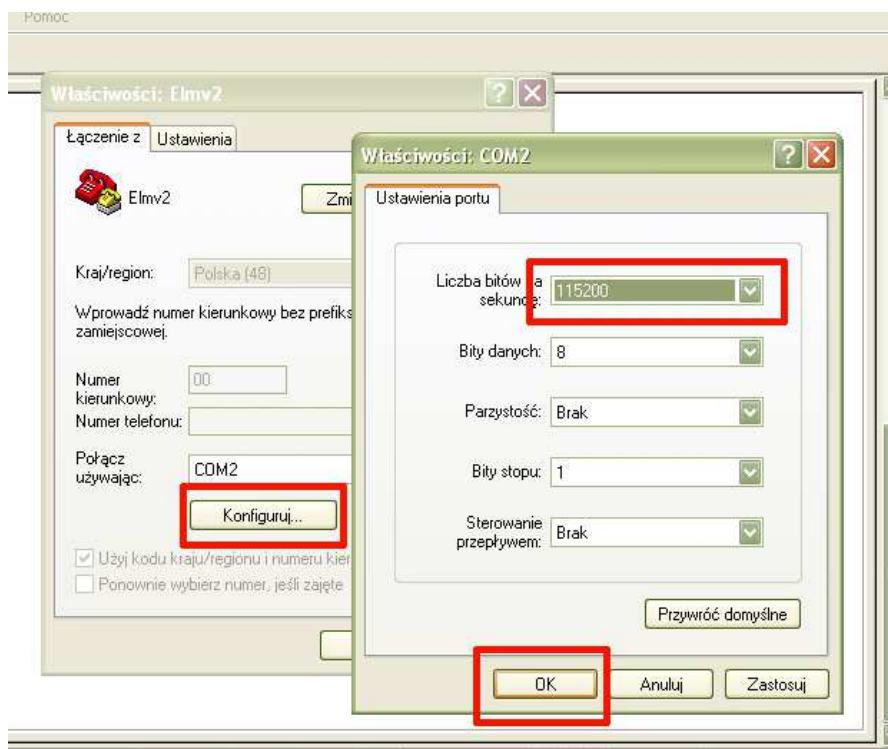
13) To jeszcze nie koniec, aby zmiany zostały zapisane musisz wykonać kolejne kroki. Kliknij ikonkę „Odłącz”



14) Kliknij „Plik” i wybierz „Właściwości”

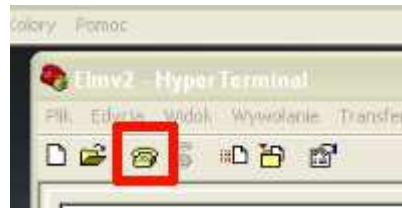


15) Kliknij ikonkę „Konfiguruj” jak na obrazku poniżej i ustaw „Liczbę bitów na sekundę” (Czyli prędkość, która nas interesuje i wcześniej ustawiliśmy - w naszym przykładzie 115200), zmiany zatwierdź klikając Ok i Ok aby zamknąć okna ustawień.

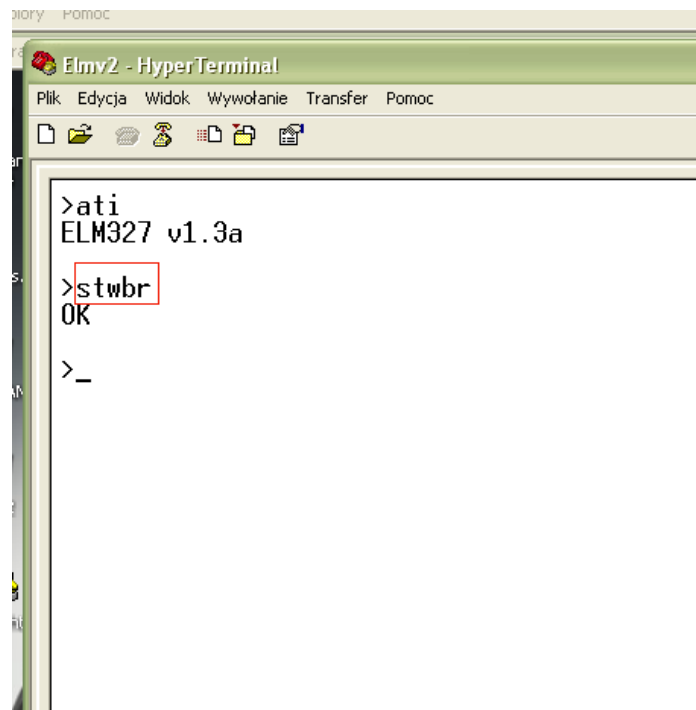


www.viaken.pl

16) Teraz należy ustawić połączenie w tym celu kliknij ikonę „Połącz”



17) Wpisz komendę **stwbr** i wciśnij ENTER

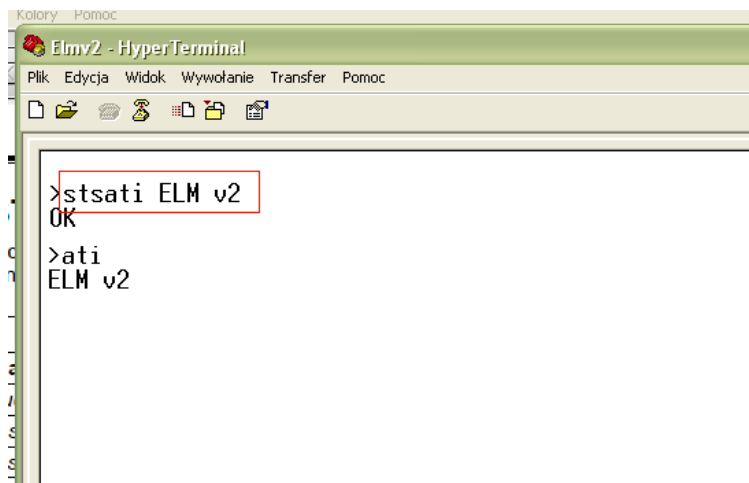


18) Prędkość została zmieniona.

10. Zmiana nazwy interfejsu w Hyper Terminalu (tylko użytkownicy zaawansowani, programiści)

Do zmiany nazwy służy komenda **stsati**

W przykładzie poniżej chcemy zmienić nazwę na ELM v2, w tym celu należy wpisać: **stsati ELM v2** i zatwierdzić wciskając ENTER



Aby sprawdzić aktualnie ustawioną nazwę wystarczy wpisać komendę **ati** i zatwierdzić wciskając ENTER

Więcej komend można znaleźć w instrukcji technicznej STN110 tutaj:

<http://www.scantool.net/scantool/downloads/98/stn1100-frpm.pdf>

11. Kody błędów OBD2 PL.

	Opis usterki
B0100	"Poduszka powietrzna kierowcy - usterka"
B0101	"Poduszka powietrzna kierowcy - sygnał poza zakresem/wydajność"
B0102	"Poduszka powietrzna kierowcy - niski sygnał wejściowy"
B0103	"Poduszka powietrzna kierowcy - wysoki sygnał wejściowy"
B0105	"Poduszka powietrzna pasażera - usterka"
B0106	"Poduszka powietrzna pasażera - sygnał poza zakresem/wydajność"
B0107	"Poduszka powietrzna pasażera - niski sygnał wejściowy"
B0108	"Poduszka powietrzna pasażera - wysoki sygnał wejściowy"
B0110	"Boczna poduszka powietrzna kierowcy - usterka"
B0111	"Boczna poduszka powietrzna kierowcy - sygnał poza zakresem/wydajność"
B0112	"Boczna poduszka powietrzna kierowcy - niski sygnał wejściowy"
B0113	"Boczna poduszka powietrzna kierowcy - wysoki sygnał wejściowy"
B0115	"Boczna poduszka powietrzna pasażera - usterka"
B0116	"Boczna poduszka powietrzna pasażera - sygnał poza zakresem/wydajność"
B0117	"Boczna poduszka powietrzna pasażera - niski sygnał wejściowy"
B0118	"Boczna poduszka powietrzna pasażera - wysoki sygnał wejściowy"
B0120	"Obwód kontrolny przełącznika pasa bezpieczeństwa #1 - usterka"
B0121	"Obwód kontrolny przełącznika pasa bezpieczeństwa #1 - sygnał poza zakresem/wydajność"
B0122	"Obwód kontrolny przełącznika pasa bezpieczeństwa #1 - niski sygnał wejściowy"
B0123	"Obwód kontrolny przełącznika pasa bezpieczeństwa #1 - wysoki sygnał wejściowy"
B0125	"Obwód kontrolny przełącznika pasa bezpieczeństwa #2 - usterka"
B0126	"Obwód kontrolny przełącznika pasa bezpieczeństwa #2 - sygnał poza zakresem/wydajność"
B0127	"Obwód kontrolny przełącznika pasa bezpieczeństwa #2 - niski sygnał wejściowy"
B0128	"Obwód kontrolny przełącznika pasa bezpieczeństwa #2 - wysoki sygnał wejściowy"
B0130	"Obwód powrotu pasa bezpieczeństwa #1 - usterka"
B0131	"Obwód powrotu pasa bezpieczeństwa #1 - sygnał poza zakresem/wydajność"
B0132	"Obwód powrotu pasa bezpieczeństwa #1 - niski sygnał wejściowy"
B0133	"Obwód powrotu pasa bezpieczeństwa #1 - wysoki sygnał wejściowy"
B0135	"Obwód powrotu pasa bezpieczeństwa #2 - usterka"
B0136	"Obwód powrotu pasa bezpieczeństwa #2 - sygnał poza zakresem/wydajność"
B0137	"Obwód powrotu pasa bezpieczeństwa #2 - niski sygnał wejściowy"
B0138	"Obwód powrotu pasa bezpieczeństwa #2 - wysoki sygnał wejściowy"
B0300	"Obwód wentylatora chłodzącego #1 - usterka"
B0301	"Obwód wentylatora chłodzącego #1 - sygnał poza zakresem/wydajność"
B0302	"Obwód wentylatora chłodzącego #1 - niski sygnał wejściowy"
B0303	"Obwód wentylatora chłodzącego #1 - wysoki sygnał wejściowy"
B0305	"Obwód wentylatora chłodzącego #2 - usterka"
B0306	"Obwód wentylatora chłodzącego #2 - sygnał poza zakresem/wydajność"
B0307	"Obwód wentylatora chłodzącego #2 - niski sygnał wejściowy"
B0308	"Obwód wentylatora chłodzącego #2 - wysoki sygnał wejściowy"
B0310	"Obwód sprzęgła klimatyzacji (A/C) - usterka"
B0311	"Obwód sprzęgła klimatyzacji (A/C) - sygnał poza zakresem/wydajność"
B0312	"Obwód sprzęgła klimatyzacji (A/C) - niski sygnał wejściowy"
B0313	"Obwód sprzęgła klimatyzacji (A/C) - wysoki sygnał wejściowy"
B0315	"Obwód ciśnienia #1 klimatyzacji (A/C) - usterka"

B0316	"Obwód ciśnienia #1 klimatyzacji (A/C) - sygnał poza zakresem/wydajność"
B0317	"Obwód ciśnienia #1 klimatyzacji (A/C) - niski sygnał wejściowy"
B0318	"Obwód ciśnienia #1 klimatyzacji (A/C) - wysoki sygnał wejściowy"
B0320	"Obwód ciśnienia #2 klimatyzacji (A/C) - usterka"
B0321	"Obwód ciśnienia #2 klimatyzacji (A/C) - sygnał poza zakresem/wydajność"
B0322	"Obwód ciśnienia #2 klimatyzacji (A/C) - niski sygnał wejściowy"
B0323	"Obwód ciśnienia #2 klimatyzacji (A/C) - wysoki sygnał wejściowy"
B0325	"Sygnał wzorcowy ciśnienia klimatyzacji (A/C) - usterka"
B0326	"Sygnał wzorcowy ciśnienia klimatyzacji (A/C) - sygnał poza zakresem/wydajność"
B0327	"Sygnał wzorcowy ciśnienia klimatyzacji (A/C) - niski sygnał wejściowy"
B0328	"Sygnał wzorcowy ciśnienia klimatyzacji (A/C) - wysoki sygnał wejściowy"
B0330	"Czujnik temp. powietrza zewnętrznego - usterka"
B0331	"Czujnik temp. powietrza zewnętrznego - sygnał poza zakresem/wydajność"
B0332	"Czujnik temp. powietrza zewnętrznego - niski sygnał wejściowy"
B0333	"Czujnik temp. powietrza zewnętrznego - wysoki sygnał wejściowy"
B0335	"Czujnik #1 temp. powietrza wewnętrznego - usterka"
B0336	"Czujnik #1 temp. powietrza wewnętrznego - sygnał poza zakresem/wydajność"
B0337	"Czujnik #1 temp. powietrza wewnętrznego - niski sygnał wejściowy"
B0338	"Czujnik #1 temp. powietrza wewnętrznego - wysoki sygnał wejściowy"
B0340	"Czujnik #2 temp. powietrza wewnętrznego - usterka"
B0341	"Czujnik #2 temp. powietrza wewnętrznego - sygnał poza zakresem/wydajność"
B0342	"Czujnik #2 temp. powietrza wewnętrznego - niski sygnał wejściowy"
B0343	"Czujnik #2 temp. powietrza wewnętrznego - wysoki sygnał wejściowy"
B0345	"Czujnik #1 ładowania słonecznego - usterka"
B0346	"Czujnik #1 ładowania słonecznego - sygnał poza zakresem/wydajność"
B0347	"Czujnik #1 ładowania słonecznego - niski sygnał wejściowy"
B0348	"Czujnik #1 ładowania słonecznego - wysoki sygnał wejściowy"
B0350	"Czujnik #2 ładowania słonecznego - usterka"
B0351	"Czujnik #2 ładowania słonecznego - sygnał poza zakresem/wydajność"
B0352	"Czujnik #2 ładowania słonecznego - niski sygnał wejściowy"
B0353	"Czujnik #2 ładowania słonecznego - wysoki sygnał wejściowy"
B0355	"Silnik dmuchawy #1, obwód prędkości - usterka"
B0356	"Silnik dmuchawy #1, obwód prędkości - sygnał poza zakresem/wydajność"
B0357	"Silnik dmuchawy #1, obwód prędkości - niski sygnał wejściowy"
B0358	"Silnik dmuchawy #1, obwód prędkości - wysoki sygnał wejściowy"
B0360	"Silnik dmuchawy #1, obwód zasilania - usterka"
B0361	"Silnik dmuchawy #1, obwód zasilania - sygnał poza zakresem/wydajność"
B0362	"Silnik dmuchawy #1, obwód zasilania - niski sygnał wejściowy"
B0363	"Silnik dmuchawy #1, obwód zasilania - wysoki sygnał wejściowy"
B0365	"Silnik dmuchawy #1, obwód masy - usterka"
B0366	"Silnik dmuchawy #1, obwód masy - sygnał poza zakresem/wydajność"
B0367	"Silnik dmuchawy #1, obwód masy - niski sygnał wejściowy"
B0368	"Silnik dmuchawy #1, obwód masy - wysoki sygnał wejściowy"
B0370	"Czujnik temp. po wysokiej stronie klimatyzacji (A/C) - usterka"
B0371	"Czujnik temp. po wysokiej stronie klimatyzacji (A/C) - sygnał poza zakresem/wydajność"
B0372	"Czujnik temp. po wysokiej stronie klimatyzacji (A/C) - niski sygnał wejściowy"
B0373	"Czujnik temp. po wysokiej stronie klimatyzacji (A/C) - wysoki sygnał wejściowy"

B0375	"Czujnik temp. wlotu parownika klimatyzacji (A/C) - usterka"
B0376	"Czujnik temp. wlotu parownika klimatyzacji (A/C) - sygnał poza zakresem/wydajność"
B0377	"Czujnik temp. wlotu parownika klimatyzacji (A/C) - niski sygnał wejściowy"
B0378	"Czujnik temp. wlotu parownika klimatyzacji (A/C) - wysoki sygnał wejściowy"
B0380	"Klimatyzacja (A/C) - podciśnienie czynnika chłodzącego"
B0381	"Klimatyzacja (A/C) - nadciśnienie czynnika chłodzącego"
B0400	"Kontrola przepływu powietrza #1 - odszraniacz - usterka"
B0401	"Kontrola przepływu powietrza #1 - odszraniacz - sygnał poza zakresem/wydajność"
B0402	"Kontrola przepływu powietrza #1 - odszraniacz - niski sygnał wejściowy"
B0403	"Kontrola przepływu powietrza #1 - odszraniacz - wysoki sygnał wejściowy"
B0405	"Kontrola przepływu powietrza #2 - podgrzewacz - usterka"
B0406	"Kontrola przepływu powietrza #2 - podgrzewacz - sygnał poza zakresem/wydajność"
B0407	"Kontrola przepływu powietrza #2 - podgrzewacz - niski sygnał wejściowy"
B0408	"Kontrola przepływu powietrza #2 - podgrzewacz - wysoki sygnał wejściowy"
B0410	"Kontrola przepływu powietrza #3 - (blend) - usterka"
B0411	"Kontrola przepływu powietrza #3 - (blend) - sygnał poza zakresem/wydajność"
B0412	"Kontrola przepływu powietrza #3 - (blend) - niski sygnał wejściowy"
B0413	"Kontrola przepływu powietrza #3 - (blend) - wysoki sygnał wejściowy"
B0415	"Kontrola przepływu powietrza #4 - odpowietrznik - usterka"
B0416	"Kontrola przepływu powietrza #4 - odpowietrznik - sygnał poza zakresem/wydajność"
B0417	"Kontrola przepływu powietrza #4 - odpowietrznik - niskie wejście"
B0418	"Kontrola przepływu powietrza #4 - odpowietrznik - wysokie wejście"
B0420	"Kontrola przepływu powietrza #5 - A/C - usterka"
B0421	"Kontrola przepływu powietrza #5 - A/C - sygnał poza zakresem/wydajność"
B0422	"Kontrola przepływu powietrza #5 - A/C - niski sygnał wejściowy"
B0423	"Kontrola przepływu powietrza #5 - A/C - wysoki sygnał wejściowy"
B0425	"Kontrola przepływu powietrza #6 - recyrkulacja - usterka"
B0426	"Kontrola przepływu powietrza #6 - recyrkulacja - sygnał poza zakresem/wydajność"
B0427	"Kontrola przepływu powietrza #6 - recyrkulacja - niski sygnał wejściowy"
B0428	"Kontrola przepływu powietrza #6 - recyrkulacja - wysoki sygnał wejściowy"
B0430	"Obwód odszraniania tylnej szyby - usterka"
B0431	"Obwód odszraniania tylnej szyby - sygnał poza zakresem/wydajność"
B0432	"Obwód odszraniania tylnej szyby - niski sygnał wejściowy"
B0433	"Obwód odszraniania tylnej szyby - wysoki sygnał wejściowy"
B0435	"Obwód ustawienia klimatyzacji (A/C) - usterka"
B0436	"Obwód ustawienia klimatyzacji (A/C) - sygnał poza zakresem/wydajność"
B0437	"Obwód ustawienia klimatyzacji (A/C) - niski sygnał wejściowy"
B0438	"Obwód ustawienia klimatyzacji (A/C) - wysoki sygnał wejściowy"
B0440	"Obwód sprzężenia zwrotnego sterowania głowicy #1 - usterka"
B0441	"Obwód sprzężenia zwrotnego sterowania głowicy #1 - sygnał poza zakresem/wydajność"
B0442	"Obwód sprzężenia zwrotnego sterowania głowicy #1 - niski sygnał wejściowy"
B0443	"Obwód sprzężenia zwrotnego sterowania głowicy #1 - wysoki sygnał wejściowy"
B0445	"Obwód sprzężenia zwrotnego sterowania głowicy #2 - usterka"
B0446	"Obwód sprzężenia zwrotnego sterowania głowicy #2 - sygnał poza zakresem/wydajność"
B0447	"Obwód sprzężenia zwrotnego sterowania głowicy #2 - niski sygnał wejściowy"

B0448	"Obwód sprzężenia zwrotnego sterowania głowicy #2 - wysoki sygnał wejściowy"
B0500	"Kierunkowskaz prawy - usterka"
B0501	"Kierunkowskaz prawy - sygnał poza zakresem/wydajność"
B0502	"Kierunkowskaz prawy - niski sygnał wejściowy"
B0503	"Kierunkowskaz prawy - wysoki sygnał wejściowy"
B0505	"Kierunkowskaz lewy - usterka"
B0506	"Kierunkowskaz lewy - sygnał poza zakresem/wydajność"
B0507	"Kierunkowskaz lewy - niski sygnał wejściowy"
B0508	"Kierunkowskaz lewy - wysoki sygnał wejściowy"
B0510	"Wskaźniki świateł przednich - usterka"
B0511	"Wskaźniki świateł przednich - sygnał poza zakresem/wydajność"
B0512	"Wskaźniki świateł przednich - niski sygnał wejściowy"
B0513	"Wskaźniki świateł przednich - wysoki sygnał wejściowy"
B0515	"Obwód prędkościomierza - usterka"
B0516	"Obwód prędkościomierza - sygnał poza zakresem/wydajność"
B0517	"Obwód prędkościomierza - niski sygnał wejściowy"
B0518	"Obwód prędkościomierza - wysoki sygnał wejściowy"
B0520	"Obwód obrotomierza - usterka"
B0521	"Obwód obrotomierza - sygnał poza zakresem/wydajność"
B0522	"Obwód obrotomierza - niski sygnał wejściowy"
B0523	"Obwód obrotomierza - wysoki sygnał wejściowy"
B0525	"Obwód wskaźnika temperatury - usterka"
B0526	"Obwód wskaźnika temperatury - sygnał poza zakresem/wydajność"
B0527	"Obwód wskaźnika temperatury - niski sygnał wejściowy"
B0528	"Obwód wskaźnika temperatury - wysoki sygnał wejściowy"
B0530	"Wskaźnik poziomu paliwa - usterka"
B0531	"Wskaźnik poziomu paliwa - sygnał poza zakresem/wydajność"
B0532	"Wskaźnik poziomu paliwa - niski sygnał wejściowy"
B0533	"Wskaźnik poziomu paliwa - wysoki sygnał wejściowy"
B0535	"Obwód turbodoładowania - usterka"
B0536	"Obwód turbodoładowania - sygnał poza zakresem/wydajność"
B0537	"Obwód turbodoładowania - niski sygnał wejściowy"
B0538	"Obwód turbodoładowania - wysoki sygnał wejściowy"
B0540	"Wskaźnik mocowania pasa bezpieczeństwa - usterka"
B0541	"Wskaźnik mocowania pasa bezpieczeństwa - sygnał poza zakresem/wydajność"
B0542	"Wskaźnik mocowania pasa bezpieczeństwa - niski sygnał wejściowy"
B0543	"Wskaźnik mocowania pasa bezpieczeństwa - wysoki sygnał wejściowy"
B0545	"Wskaźnik drzwi niezamkniętych #1 - usterka"
B0546	"Wskaźnik drzwi niezamkniętych #1 - sygnał poza zakresem/wydajność"
B0547	"Wskaźnik drzwi niezamkniętych #1 - niski sygnał wejściowy"
B0548	"Wskaźnik drzwi niezamkniętych #1 - wysoki sygnał wejściowy"
B0550	"Wskaźnik drzwi niezamkniętych #2 - usterka"
B0551	"Wskaźnik drzwi niezamkniętych #2 - sygnał poza zakresem/wydajność"
B0552	"Wskaźnik drzwi niezamkniętych #2 - niski sygnał wejściowy"
B0553	"Wskaźnik drzwi niezamkniętych #2 - wysoki sygnał wejściowy"
B0555	"Wskaźnik hamulca - usterka"
B0556	"Wskaźnik hamulca - sygnał poza zakresem/wydajność"
B0557	"Wskaźnik hamulca - niski sygnał wejściowy"
B0558	"Wskaźnik hamulca - wysoki sygnał wejściowy"
B0560	"Lampka kontrolna poduszki powietrznej #1 - usterka"
B0561	"Lampka kontrolna poduszki powietrznej #1 - sygnał poza zakresem/wydajność"

B0562	"Lampka kontrolna poduszki powietrznej #1 - niski sygnał wejściowy"
B0563	"Lampka kontrolna poduszki powietrznej #1 - wysoki sygnał wejściowy"
B0565	"Obwód zabezpieczenia informacji - usterka"
B0566	"Obwód zabezpieczenia informacji - sygnał poza zakresem/wydajność"
B0567	"Obwód zabezpieczenia informacji - niski sygnał wejściowy"
B0568	"Obwód zabezpieczenia informacji - wysoki sygnał wejściowy"
B0600	"Błąd konfiguracji opcji"
B0601	"Zerowanie /reset/ KAM"
B0602	"Układ nadzorujący COP - usterka"
B0603	"Pamięć EEPROM - błąd zapisu"
B0604	"Pamięć EEPROM - błąd kalibracji"
B0605	"Pamięć EEPROM - błąd sumy kontrolnej"
B0606	"Uszkodzenie pamięci RAM"
B0607	"Błąd wewnętrzny"
B0608	"Błąd inicjalizacji"
B0800	"Obwód zasilania urządzenia #1 - usterka"
B0801	"Obwód zasilania urządzenia #1 - sygnał poza zakresem/wydajność"
B0802	"Obwód zasilania urządzenia #1 - niski sygnał wejściowy"
B0803	"Obwód zasilania urządzenia #1 - wysoki sygnał wejściowy"
B0805	"Obwód zasilania urządzenia #2 - usterka"
B0806	"Obwód zasilania urządzenia #2 - sygnał poza zakresem/wydajność"
B0807	"Obwód zasilania urządzenia #2 - niski sygnał wejściowy"
B0808	"Obwód zasilania urządzenia #2 - wysoki sygnał wejściowy"
B0810	"Obwód zasilania urządzenia #3 - usterka"
B0811	"Obwód zasilania urządzenia #3 - sygnał poza zakresem/wydajność"
B0812	"Obwód zasilania urządzenia #3 - niski sygnał wejściowy"
B0813	"Obwód zasilania urządzenia #3 - wysoki sygnał wejściowy"
B0815	"Obwód masy urządzenia #1 - usterka"
B0816	"Obwód masy urządzenia #1 - sygnał poza zakresem/wydajność"
B0817	"Obwód masy urządzenia #1 - niski sygnał wejściowy"
B0818	"Obwód masy urządzenia #1 - wysoki sygnał wejściowy"
B0820	"Obwód masy urządzenia #2 - usterka"
B0821	"Obwód masy urządzenia #2 - sygnał poza zakresem/wydajność"
B0822	"Obwód masy urządzenia #2 - niski sygnał wejściowy"
B0823	"Obwód masy urządzenia #2 - wysoki sygnał wejściowy"
B0825	"Obwód masy urządzenia #3 - usterka"
B0826	"Obwód masy urządzenia #3 - sygnał poza zakresem/wydajność"
B0827	"Obwód masy urządzenia #3 - niski sygnał wejściowy"
B0828	"Obwód masy urządzenia #3 - wysoki sygnał wejściowy"
B0830	"Obwód zapłonu #0 - usterka"
B0831	"Obwód zapłonu #0 - sygnał poza zakresem/wydajność"
B0832	"Obwód zapłonu #0 - niski sygnał wejściowy"
B0833	"Obwód zapłonu #0 - wysoki sygnał wejściowy"
B0835	"Obwód zapłonu #1 - usterka"
B0836	"Obwód zapłonu #1 - sygnał poza zakresem/wydajność"
B0837	"Obwód zapłonu #1 - niski sygnał wejściowy"
B0838	"Obwód zapłonu #1 - wysoki sygnał wejściowy"
B0840	"Obwód zapłonu #3 - usterka"
B0841	"Obwód zapłonu #3 - sygnał poza zakresem/wydajność"
B0842	"Obwód zapłonu #3 - niski sygnał wejściowy"
B0843	"Obwód zapłonu #3 - wysoki sygnał wyjściowy"

B0845	"Obwód napięcia odniesienia 5V - usterka"
B0846	"Obwód napięcia odniesienia 5V - sygnał poza zakresem/wydajność"
B0847	"Obwód napięcia odniesienia 5V - niski sygnał wejściowy"
B0848	"Obwód napięcia odniesienia 5V - wysoki sygnał wejściowy"
B0850	"Obwód akumulatora (czystego) - usterka"
B0851	"Obwód akumulatora (czystego) - sygnał poza zakresem/wydajność"
B0852	"Obwód akumulatora (czystego) - niski sygnał wejściowy"
B0853	"Obwód akumulatora (czystego) - wysoki sygnał wejściowy"
B0855	"Obwód akumulatora (zanieczyszczonego) - usterka"
B0856	"Obwód akumulatora (zanieczyszczonego) - sygnał poza zakresem/wydajność"
B0857	"Obwód akumulatora (zanieczyszczonego) - niski sygnał wejściowy"
B0858	"Obwód akumulatora (zanieczyszczonego) - wysoki sygnał wejściowy"
B0859	"Napięcie systemu - sygnał zbyt niski"
B0860	"Napięcie systemu - sygnał zbyt wysoki"
C0200	"Czujnik prędkości koła prawy przedni - usterka"
C0201	"Czujnik prędkości koła prawy przedni - sygnał poza zakresem/wydajność"
C0202	"Czujnik prędkości koła prawy przedni - niski sygnał wejściowy"
C0203	"Czujnik prędkości koła prawy przedni - wysoki sygnał wejściowy"
C0205	"Czujnik prędkości koła lewy przedni - usterka"
C0206	"Czujnik prędkości koła lewy przedni - sygnał poza zakresem/wydajność"
C0207	"Czujnik prędkości koła lewy przedni - niski sygnał wejściowy"
C0208	"Czujnik prędkości koła lewy przedni - wysoki sygnał wejściowy"
C0210	"Czujnik prędkości koła prawy tylny - usterka"
C0211	"Czujnik prędkości koła prawy tylny - sygnał poza zakresem/wydajność"
C0212	"Czujnik prędkości koła prawy tylny - niski sygnał wejściowy"
C0213	"Czujnik prędkości koła prawy tylny - wysoki sygnał wyjściowy"
C0215	"Czujnik prędkości koła lewy tylny - usterka"
C0216	"Czujnik prędkości koła lewy tylny - sygnał poza zakresem/wydajność"
C0217	"Czujnik prędkości koła lewy tylny - niski sygnał wejściowy"
C0218	"Czujnik prędkości koła lewy tylny - wysoki sygnał wejściowy"
C0220	"Czujnik prędkości tylnych kół - usterka"
C0221	"Czujnik prędkości tylnych kół - sygnał poza zakresem/wydajność"
C0222	"Czujnik prędkości tylnych kół - niski sygnał wejściowy"
C0223	"Czujnik prędkości tylnych kół - wysoki sygnał wejściowy"
C0225	"Czujnik prędkości kół - błąd częstotliwości"
C0226	"Elektromagnes/miernik #1 ABS prawy przedni - usterka"
C0227	"Elektromagnes/miernik #1 ABS prawy przedni - sygnał poza zakresem/wydajność"
C0228	"Elektromagnes/miernik #1 ABS prawy przedni - niski sygnał wejściowy"
C0229	"Elektromagnes/miernik #1 ABS prawy przedni - wysoki sygnał wejściowy"
C0231	"Elektromagnes/miernik #2 ABS prawy przedni - usterka"
C0232	"Elektromagnes/miernik #2 ABS prawy przedni - sygnał poza zakresem/wydajność"
C0233	"Elektromagnes/miernik #2 ABS prawy przedni - niski sygnał wejściowy"
C0234	"Elektromagnes/miernik #2 ABS prawy przedni - wysoki sygnał wejściowy"
C0236	"Elektromagnes/miernik #1 ABS lewy przedni - usterka"
C0237	"Elektromagnes/miernik #1 ABS lewy przedni - sygnał poza zakresem/wydajność"
C0238	"Elektromagnes/miernik #1 ABS lewy przedni - niski sygnał wejściowy"
C0239	"Elektromagnes/miernik #1 ABS lewy przedni - wysoki sygnał wejściowy"
C0241	"Elektromagnes/miernik #2 ABS lewy przedni - usterka"
C0242	"Elektromagnes/miernik #2 ABS lewy przedni - sygnał poza zakresem/wydajność"
C0243	"Elektromagnes/miernik #2 ABS lewy przedni - niski sygnał wejściowy"
C0244	"Elektromagnes/miernik #2 ABS lewy przedni - wysoki sygnał wejściowy"

C0246	"Elektromagnes/miernik #1 ABS prawy tylny - usterka"
C0247	"Elektromagnes/miernik #1 ABS prawy tylny - sygnał poza zakresem/wydajność"
C0248	"Elektromagnes/miernik #1 ABS prawy tylny - niski sygnał wejściowy"
C0249	"Elektromagnes/miernik #1 ABS prawy tylny - wysoki sygnał wejściowy"
C0251	"Elektromagnes/miernik #2 ABS prawy tylny - usterka"
C0252	"Elektromagnes/miernik #2 ABS prawy tylny - sygnał poza zakresem/wydajność"
C0253	"Elektromagnes/miernik #2 ABS prawy tylny - niski sygnał wejściowy"
C0254	"Elektromagnes/miernik #2 ABS prawy tylny - wysoki sygnał wejściowy"
C0256	"Elektromagnes/miernik #1 ABS lewy tylny - usterka"
C0257	"Elektromagnes/miernik #1 ABS lewy tylny - sygnał poza zakresem/wydajność"
C0258	"Elektromagnes/miernik #1 ABS lewy tylny - niski sygnał wejściowy"
C0259	"Elektromagnes/miernik #1 ABS lewy tylny - wysoki sygnał wejściowy"
C0261	"Elektromagnes/miernik #2 ABS lewy tylny - usterka"
C0262	"Elektromagnes/miernik #2 ABS lewy tylny - sygnał poza zakresem/wydajność"
C0263	"Elektromagnes/miernik #2 ABS lewy tylny - niski sygnał wejściowy"
C0264	"Elektromagnes/miernik #2 ABS lewy tylny - wysoki sygnał wejściowy"
C0266	"Obwód silnika pompy - usterka"
C0267	"Obwód silnika pompy - sygnał poza zakresem/wydajność"
C0268	"Obwód silnika pompy - niski sygnał wejściowy"
C0269	"Obwód silnika pompy - wysoki sygnał wejściowy"
C0271	"Obwód przekaźnika silnika pompy - usterka"
C0272	"Obwód przekaźnika silnika pompy - sygnał poza zakresem/wydajność"
C0273	"Obwód przekaźnika silnika pompy - niski sygnał wejściowy"
C0274	"Obwód przekaźnika silnika pompy - wysoki sygnał wejściowy"
C0276	"Obwód przekaźnika zaworu - usterka"
C0277	"Obwód przekaźnika zaworu - sygnał poza zakresem/wydajność"
C0278	"Obwód przekaźnika zaworu - niski sygnał wejściowy"
C0279	"Obwód przekaźnika zaworu - wysoki sygnał wejściowy"
C0300	"Elektromagnes/miernik TCS #1 prawy przedni - usterka"
C0301	"Elektromagnes/miernik TCS #1 prawy przedni - sygnał poza zakresem/wydajność"
C0302	"Elektromagnes/miernik TCS #1 prawy przedni - niski sygnał wejściowy"
C0303	"Elektromagnes/miernik TCS #1 prawy przedni - wysoki sygnał wejściowy"
C0305	"Elektromagnes/miernik TCS #2 prawy przedni - usterka"
C0306	"Elektromagnes/miernik TCS #2 prawy przedni - sygnał poza zakresem/wydajność"
C0307	"Elektromagnes/miernik TCS #2 prawy przedni - niski sygnał wejściowy"
C0308	"Elektromagnes/miernik TCS #2 prawy przedni - wysoki sygnał wejściowy"
C0310	"Elektromagnes/miernik TCS #1 lewy przedni - usterka"
C0311	"Elektromagnes/miernik TCS #1 lewy przedni - sygnał poza zakresem/wydajność"
C0312	"Elektromagnes/miernik TCS #1 lewy przedni - niski sygnał wejściowy"
C0313	"Elektromagnes/miernik TCS #1 lewy przedni - wysoki sygnał wejściowy"
C0315	"Elektromagnes/miernik TCS #2 lewy przedni - usterka"
C0316	"Elektromagnes/miernik TCS #2 lewy przedni - sygnał poza zakresem/wydajność"
C0317	"Elektromagnes/miernik TCS #2 lewy przedni - niski sygnał wejściowy"
C0318	"Elektromagnes/miernik TCS #2 lewy przedni - wysoki sygnał wejściowy"
C0320	"Elektromagnes/miernik TCS #1 prawy tylny - usterka"
C0321	"Elektromagnes/miernik TCS #1 prawy tylny - sygnał poza zakresem/wydajność"
C0322	"Elektromagnes/miernik TCS #1 prawy tylny - niski sygnał wejściowy"
C0323	"Elektromagnes/miernik TCS #1 prawy tylny - wysoki sygnał wejściowy"
C0325	"Elektromagnes/miernik TCS #2 prawy tylny - usterka"
C0326	"Elektromagnes/miernik TCS #2 prawy tylny - sygnał poza zakresem/wydajność"
C0327	"Elektromagnes/miernik TCS #2 prawy tylny - niski sygnał wejściowy"

C0328	"Elektromagnes/miernik TCS #2 prawy tylny - wysoki sygnał wejściowy"
C0330	"Elektromagnes/miernik TCS #1 lewy tylny - usterka"
C0331	"Elektromagnes/miernik TCS #1 lewy tylny - sygnał poza zakresem/wydajność"
C0332	"Elektromagnes/miernik TCS #1 lewy tylny - niski sygnał wejściowy"
C0333	"Elektromagnes/miernik TCS #1 lewy tylny - wysoki sygnał wejściowy"
C0335	"Elektromagnes/miernik TCS #2 lewy tylny - usterka"
C0336	"Elektromagnes/miernik TCS #2 lewy tylny - sygnał poza zakresem/wydajność"
C0337	"Elektromagnes/miernik TCS #2 lewy tylny - niski sygnał wejściowy"
C0338	"Elektromagnes/miernik TCS #2 lewy tylny - wysoki sygnał wejściowy"
C0340	"Przełącznik hamulca ABS/TCS - usterka"
C0341	"Przełącznik hamulca ABS/TCS - sygnał poza zakresem/wydajność"
C0342	"Przełącznik hamulca ABS/TCS - niski sygnał wejściowy"
C0343	"Przełącznik hamulca ABS/TCS - wysoki sygnał wejściowy"
C0345	"Obwód niskiego poziomu płynu hamulcowego - usterka"
C0346	"Obwód niskiego poziomu płynu hamulcowego - sygnał poza zakresem/wydajność"
C0347	"Obwód niskiego poziomu płynu hamulcowego - niski sygnał wejściowy"
C0348	"Obwód niskiego poziomu płynu hamulcowego - wysoki sygnał wejściowy"
C0350	"Elektromagnes/miernik #1 tylny - usterka"
C0351	"Elektromagnes/miernik #1 tylny - sygnał poza zakresem/wydajność"
C0352	"Elektromagnes/miernik #1 tylny - niski sygnał wejściowy"
C0353	"Elektromagnes/miernik #1 tylny - wysoki sygnał wejściowy"
C0355	"Obwód miernika przemykania przepustnicy - usterka"
C0356	"Obwód miernika przemykania przepustnicy - sygnał poza zakresem/wydajność"
C0357	"Obwód miernika przemykania przepustnicy - niski sygnał wejściowy"
C0358	"Obwód miernika przemykania przepustnicy - wysoki sygnał wejściowy"
C0360	"Obwód ciśnienia w systemie - usterka"
C0361	"Obwód ciśnienia w systemie - sygnał poza zakresem/wydajność"
C0362	"Obwód ciśnienia w systemie - niski sygnał wejściowy"
C0363	"Obwód ciśnienia w systemie - wysoki sygnał wejściowy"
C0365	"Przyspieszeniomierz boczny/poprzeczny/ - usterka"
C0366	"Przyspieszeniomierz boczny/poprzeczny/ - sygnał poza zakresem/wydajność"
C0367	"Przyspieszeniomierz boczny/poprzeczny/ - niski sygnał wejściowy"
C0368	"Przyspieszeniomierz boczny/poprzeczny/ - wysoki sygnał wejściowy"
C0370	"Obwód odchylenia kierunkowego - usterka"
C0371	"Obwód odchylenia kierunkowego - sygnał poza zakresem/wydajność"
C0372	"Obwód odchylenia kierunkowego - niski sygnał wejściowy"
C0373	"Obwód odchylenia kierunkowego - wysoki sygnał wejściowy"
C0500	"Układ wspomagania kierownicy, elektromagnes - usterka"
C0501	"Układ wspomagania kierownicy, elektromagnes - sygnał poza zakresem/wydajność"
C0502	"Układ wspomagania kierownicy, elektromagnes - niski sygnał wejściowy"
C0503	"Układ wspomagania kierownicy, elektromagnes - wysoki sygnał wejściowy"
C0505	"Układ wspomagania, czujnik położenia kierownicy - usterka"
C0506	"Układ wspomagania, czujnik położenia kierownicy - sygnał poza zakresem/wydajność"
C0507	"Układ wspomagania, czujnik położenia kierownicy - niski sygnał wejściowy"
C0508	"Układ wspomagania, czujnik położenia kierownicy - wysoki sygnał wejściowy"
C0510	"Czujnik zmiany wielkości położenia kierownicy - usterka"
C0511	"Czujnik zmiany wielkości położenia kierownicy - sygnał poza zakresem/wydajność"
C0512	"Czujnik zmiany wielkości położenia kierownicy - niski sygnał wejściowy"
C0513	"Czujnik zmiany wielkości położenia kierownicy - wysoki sygnał wejściowy"

C0700	"Elektromagnes lewy przedni - usterka"
C0701	"Elektromagnes lewy przedni - sygnał poza zakresem/wydajność"
C0702	"Elektromagnes lewy przedni - niski sygnał wejściowy"
C0703	"Elektromagnes lewy przedni - wysoki sygnał wejściowy"
C0705	"Elektromagnes prawy przedni - usterka"
C0706	"Elektromagnes prawy przedni - sygnał poza zakresem/wydajność"
C0707	"Elektromagnes prawy przedni - niski sygnał wejściowy"
C0708	"Elektromagnes prawy przedni - wysoki sygnał wejściowy"
C0710	"Elektromagnes lewy tylny - usterka"
C0711	"Elektromagnes lewy tylny - sygnał poza zakresem/wydajność"
C0712	"Elektromagnes lewy tylny - niski sygnał wejściowy"
C0713	"Elektromagnes lewy tylny - wysoki sygnał wejściowy"
C0715	"Elektromagnes prawy tylny - usterka"
C0716	"Elektromagnes prawy tylny - sygnał poza zakresem/wydajność"
C0717	"Elektromagnes prawy tylny - niski sygnał wejściowy"
C0718	"Elektromagnes prawy tylny - wysoki sygnał wejściowy"
C0720	"Przyspieszeniomierz lewy przedni - usterka"
C0721	"Przyspieszeniomierz lewy przedni - sygnał poza zakresem/wydajność"
C0722	"Przyspieszeniomierz lewy przedni - niski sygnał wejściowy"
C0723	"Przyspieszeniomierz lewy przedni - wysoki sygnał wejściowy"
C0725	"Przyspieszeniomierz prawy przedni - usterka"
C0726	"Przyspieszeniomierz prawy przedni - sygnał poza zakresem/wydajność"
C0727	"Przyspieszeniomierz prawy przedni - niski sygnał wejściowy"
C0728	"Przyspieszeniomierz prawy przedni - wysoki sygnał wejściowy"
C0730	"Przyspieszeniomierz lewy tylny - usterka"
C0731	"Przyspieszeniomierz lewy tylny - sygnał poza zakresem/wydajność"
C0732	"Przyspieszeniomierz lewy tylny - niski sygnał wejściowy"
C0733	"Przyspieszeniomierz lewy tylny - wysoki sygnał wejściowy"
C0735	"Przyspieszeniomierz prawy tylny - usterka"
C0736	"Przyspieszeniomierz prawy tylny - sygnał poza zakresem/wydajność"
C0737	"Przyspieszeniomierz prawy tylny - niski sygnał wejściowy"
C0738	"Przyspieszeniomierz prawy tylny - wysoki sygnał wejściowy"
C0740	"Czujnik położenia lewy przedni - usterka"
C0741	"Czujnik położenia lewy przedni - sygnał poza zakresem/wydajność"
C0742	"Czujnik położenia lewy przedni - niski sygnał wejściowy"
C0743	"Czujnik położenia lewy przedni - wysoki sygnał wejściowy"
C0745	"Czujnik położenia prawy przedni - usterka"
C0746	"Czujnik położenia prawy przedni - sygnał poza zakresem/wydajność"
C0747	"Czujnik położenia prawy przedni - niski sygnał wejściowy"
C0748	"Czujnik położenia prawy przedni - wysoki sygnał wejściowy"
C0750	"Czujnik położenia lewy tylny - usterka"
C0751	"Czujnik położenia lewy tylny - sygnał poza zakresem/wydajność"
C0752	"Czujnik położenia lewy tylny - niski sygnał wejściowy"
C0753	"Czujnik położenia lewy tylny - wysoki sygnał wejściowy"
C0755	"Czujnik położenia prawy tylny - usterka"
C0756	"Czujnik położenia prawy tylny - sygnał poza zakresem/wydajność"
C0757	"Czujnik położenia prawy tylny - niski sygnał wejściowy"
C0758	"Czujnik położenia prawy tylny - wysoki sygnał wejściowy"
P0100	"Czujnik masowego lub objętościowego przepływu powietrza - usterka"
P0101	"Czujnik masowego lub objętościowego przepływu powietrza - sygnał poza zakresem/wydajność"

P0102 "Czujnik masowego lub objętościowego przepływu powietrza - niski sygnał wejściowy"
P0103 "Czujnik masowego lub objętościowego przepływu powietrza - wysoki sygnał wejściowy"
P0104 "Czujnik masowego lub objętościowego przepływu powietrza - przerwa"
P0105 "Czujnik ciśnienia absol.kolektora/ciśnienia atmosferycznego - usterka"
P0106 "Czujnik ciśnienia absol.kolektora/ciśnienia atmosferycznego - sygnał poza zakresem/wydajność"
P0107 "Czujnik ciśnienia absol.kolektora/ciśnienia atmosferycznego - niski sygnał wejściowy"
P0108 "Czujnik ciśnienia absol.kolektora/ciśnienia atmosferycznego - wysoki sygnał wejściowy"
P0109 "Czujnik ciśnienia absol.kolektora/ciśnienia atmosferycznego - przerwa"
P0110 "Czujnik temp. powietrza wlotowego - usterka"
P0111 "Czujnik temp. powietrza wlotowego - sygnał poza zakresem/wydajność"
P0112 "Czujnik temp. powietrza wlotowego - niski sygnał wejściowy"
P0113 "Czujnik temp. powietrza wlotowego - wysoki sygnał wejściowy"
P0114 "Czujnik temp. powietrza wlotowego - przerwa"
P0115 "Czujnik temp. czynnika chłodzącego silnik - usterka"
P0116 "Czujnik temp. czynnika chłodzącego silnik - sygnał poza zakresem/wydajność"
P0117 "Czujnik temp. czynnika chłodzącego silnik - niski sygnał wejściowy"
P0118 "Czujnik temp. czynnika chłodzącego silnik - wysoki sygnał wejściowy"
P0119 "Czujnik temp. czynnika chłodzącego silnik - przerwa"
P0120 "Przepustnica /czujnik położenia pedału /przełącznik A - usterka"
P0121 "Przepustnica /czujnik położenia pedału /przełącznik A - sygnał poza zakresem/wydajność"
P0122 "Przepustnica /czujnik położenia pedału /przełącznik A - niski sygnał wejściowy"
P0123 "Przepustnica /czujnik położenia pedału /przełącznik A - wysoki sygnał wejściowy"
P0124 "Przepustnica /czujnik położenia pedału /przełącznik A - przerwa"
P0125 "Niewystarczająca temp. czynnika chłodzącego dla zamkniętej pętli regulacji paliwa"
P0126 "Niewystarczająca temp. czynnika chłodzącego dla stabilnej pracy"
P0130 "Czujnik O2 (Bank 1 Czujnik 1) - usterka"
P0131 "Czujnik O2 (Bank 1 Czujnik 1) - niskie napięcie"
P0132 "Czujnik O2 (Bank 1 Czujnik 1) - wysokie napięcie"
P0133 "Czujnik O2 (Bank 1 Czujnik 1) - powolna reakcja /odpowiedź/"
P0134 "Czujnik O2 (Bank 1 Czujnik 1) - brak aktywności"
P0135 "Podgrzewacz czujnika O2 (Bank 1 Czujnik 1) - usterka"
P0136 "Czujnik O2 (Bank 1 Czujnik 2) - usterka"
P0137 "Czujnik O2 (Bank 1 Czujnik 2) - niskie napięcie"
P0138 "Czujnik O2 (Bank 1 Czujnik 2) - wysokie napięcie"
P0139 "Czujnik O2 (Bank 1 Czujnik 2) - powolna reakcja"
P0140 "Czujnik O2 (Bank 1 Czujnik 2) - brak aktywności"
P0141 "Podgrzewacz czujnika O2 (Bank 1 Czujnik 2) - usterka"
P0142 "Czujnik O2 (Bank 1 Czujnik 3) - usterka"
P0143 "Czujnik O2 (Bank 1 Czujnik 3) - niskie napięcie"
P0144 "Czujnik O2 (Bank 1 Czujnik 3) - wysokie napięcie"
P0145 "Czujnik O2 (Bank 1 Czujnik 3) - powolna reakcja"
P0146 "Czujnik O2 (Bank 1 Czujnik 3) - brak aktywności"
P0147 "Podgrzewacz czujnika O2 (Bank 1 Czujnik 3) - usterka"

P0150	"Czujnik O2 (Bank 2 Czujnik 1) - usterka"
P0151	"Czujnik O2 (Bank 2 Czujnik 1) - niskie napięcie"
P0152	"Czujnik O2 (Bank 2 Czujnik 1) - wysokie napięcie"
P0153	"Czujnik O2 (Bank 2 Czujnik 1) - powolna reakcja"
P0154	"Czujnik O2 (Bank 2 Czujnik 1) - brak aktywności"
P0155	"Podgrzewacz czujnika O2 (Bank 2 Czujnik 1) - usterka"
P0156	"Czujnik O2 (Bank 2 Czujnik 2) - usterka"
P0157	"Czujnik O2 (Bank 2 Czujnik 2) - niskie napięcie"
P0158	"Czujnik O2 (Bank 2 Czujnik 2) - wysokie napięcie"
P0159	"Czujnik O2 (Bank 2 Czujnik 2) - powolna reakcja"
P0160	"Czujnik O2 (Bank 2 Czujnik 2) - brak aktywności"
P0161	"Podgrzewacz czujnika O2 (Bank 2 Czujnik 2) - usterka"
P0162	"Czujnik O2 (Bank 2 Czujnik 3) - usterka"
P0163	"Czujnik O2 (Bank 2 Czujnik 3) - niskie napięcie"
P0164	"Czujnik O2 (Bank 2 Czujnik 3) - wysokie napięcie"
P0165	"Czujnik O2 (Bank 2 Czujnik 3) - powolna reakcja"
P0166	"Czujnik O2 (Bank 2 Czujnik 3) - brak aktywności"
P0167	"Podgrzewacz czujnika O2 (Bank 2 Czujnik 3) - usterka"
P0170	"Czujnik O2 (Bank 1) - usterka dostrajania paliwa"
P0171	"Czujnik O2 (Bank 1) - mieszanka zbyt uboga"
P0172	"Czujnik O2 (Bank 1) - mieszanka zbyt bogata"
P0173	"Czujnik O2 (Bank 2) - usterka dostrajania paliwa"
P0174	"Czujnik O2 (Bank 2) - mieszanka zbyt uboga"
P0175	"Czujnik O2 (Bank 2) - mieszanka zbyt bogata"
P0176	"Czujnik składu paliwa - usterka"
P0177	"Czujnik składu paliwa - sygnał poza zakresem/wydajność"
P0178	"Czujnik składu paliwa - niski sygnał wejściowy"
P0179	"Czujnik składu paliwa - wysoki sygnał wejściowy"
P0180	"Czujnik A temp. paliwa - usterka"
P0181	"Czujnik A temp. paliwa - sygnał poza zakresem/wydajność"
P0182	"Czujnik A temp. paliwa - niski sygnał wejściowy"
P0183	"Czujnik A temp. paliwa - wysoki sygnał wejściowy"
P0184	"Czujnik A temp. paliwa - przerwa"
P0185	"Czujnik B temp. paliwa - usterka"
P0186	"Czujnik B temp. paliwa - sygnał poza zakresem/wydajność"
P0187	"Czujnik B temp. paliwa - niski sygnał wejściowy"
P0188	"Czujnik B temp. paliwa - wysoki sygnał wejściowy"
P0189	"Czujnik B temp. paliwa - przerwa"
P0190	"Czujnik ciśnienia zbiornika zasilania (listwy) paliwa - usterka"
P0191	"Czujnik ciśnienia zbiornika zasilania (listwy) paliwa - sygnał poza zakresem/wydajność"
P0192	"Czujnik ciśnienia zbiornika zasilania (listwy) paliwa - niski sygnał wejściowy"
P0193	"Czujnik ciśnienia zbiornika zasilania (listwy) paliwa - wysoki sygnał wejściowy"
P0194	"Czujnik ciśnienia listwy paliwowej - przerwa"
P0195	"Czujnik temp. oleju silnika - usterka"
P0196	"Czujnik temp. oleju silnika - sygnał poza zakresem/wydajność"
P0197	"Czujnik temp. oleju silnika - niski sygnał wejściowy"
P0198	"Czujnik temp. oleju silnika - wysoki sygnał wejściowy"
P0199	"Czujnik temp. oleju silnika - przerwa"

P0200	"Obwód wtryskiwacza - usterka"
P0201	"Obwód wtryskiwacza, cylinder 1 - usterka"
P0202	"Obwód wtryskiwacza, cylinder 2 - usterka"
P0203	"Obwód wtryskiwacza, cylinder 3 - usterka"
P0204	"Obwód wtryskiwacza, cylinder 4 - usterka"
P0205	"Obwód wtryskiwacza, cylinder 5 - usterka"
P0206	"Obwód wtryskiwacza, cylinder 6 - usterka"
P0207	"Obwód wtryskiwacza, cylinder 7 - usterka"
P0208	"Obwód wtryskiwacza, cylinder 8 - usterka"
P0209	"Obwód wtryskiwacza, cylinder 9 - usterka"
P0210	"Obwód wtryskiwacza, cylinder 10 - usterka"
P0211	"Obwód wtryskiwacza, cylinder 11 - usterka"
P0212	"Obwód wtryskiwacza, cylinder 12 - usterka"
P0213	"Zimny rozruch wtryskiwacza 1 - usterka"
P0214	"Zimny rozruch wtryskiwacza 2 - usterka"
P0215	"Elektromagnes/cewka odcięcia silnika - usterka"
P0216	"Układ kontroli czasu wtrysku - usterka"
P0217	"Stan nadmiernej temp. silnika"
P0218	"Stan nadmiernej temp. skrzyni biegów"
P0219	"Stan nadmiernej prędkości obrotowej silnika"
P0220	"Przepustnica /czujnik położenia pedału /przełącznik B - usterka"
P0221	"Przepustnica /czujnik położenia pedału /przełącznik B - sygnał poza zakresem/wydajność"
P0222	"Przepustnica /czujnik położenia pedału /przełącznik B - niski sygnał wejściowy"
P0223	"Przepustnica /czujnik położenia pedału /przełącznik B - wysoki sygnał wejściowy"
P0224	"Przepustnica /czujnik położenia pedału /przełącznik B - przerwa"
P0225	"Przepustnica /czujnik położenia pedału /przełącznik C - usterka"
P0226	"Przepustnica /czujnik położenia pedału /przełącznik C - sygnał poza zakresem/wydajność"
P0227	"Przepustnica /czujnik położenia pedału /przełącznik C - niski sygnał wejściowy"
P0228	"Przepustnica /czujnik położenia pedału /przełącznik C - wysoki sygnał wejściowy"
P0229	"Przepustnica /czujnik położenia pedału /przełącznik C - przerwa"
P0230	"Pompa paliwowa, obwód pierwotny - usterka"
P0231	"Pompa paliwowa, obwód wtórny - niski sygnał"
P0232	"Pompa paliwowa, obwód wtórny - wysoki sygnał"
P0233	"Pompa paliwowa, obwód wtórny - przerwa"
P0234	"Stan przeładowania /nadmiernego ładowania/ silnika"
P0235	"Czujnik A wspomagania turbosprężarki - usterka"
P0236	"Czujnik A wspomagania turbosprężarki - sygnał poza zakresem/wydajność"
P0237	"Czujnik A wspomagania turbosprężarki - niski sygnał wejściowy"
P0238	"Czujnik A wspomagania turbosprężarki - wysoki sygnał wejściowy"
P0239	"Czujnik B wspomagania turbosprężarki - usterka"
P0240	"Czujnik B wspomagania turbosprężarki - sygnał poza zakresem/wydajność"
P0241	"Czujnik B wspomagania turbosprężarki - niski sygnał wejściowy"
P0242	"Czujnik B wspomagania turbosprężarki - wysoki sygnał wejściowy"
P0243	"Elektromagnes A przepustnicy spalin turbosprężarki - usterka"
P0244	"Elektromagnes A przepustnicy spalin turbosprężarki - sygnał poza zakresem/wydajność"

P0245	"Elektromagnes A przepustnicy spalin turbosprężarki - niski sygnał"
P0246	"Elektromagnes A przepustnicy spalin turbosprężarki - wysoki sygnał"
P0247	"Elektromagnes B przepustnicy spalin turbosprężarki - usterka"
P0248	"Elektromagnes B przepustnicy spalin turbosprężarki - sygnał poza zakresem/wydajność"
P0249	"Elektromagnes B przepustnicy spalin turbosprężarki - niski sygnał"
P0250	"Elektromagnes B przepustnicy spalin turbosprężarki - wysoki sygnał"
P0251	"Wirnik/krzywka pompy wtryskowej A - usterka"
P0252	"Wirnik/krzywka pompy wtryskowej A - sygnał poza zakresem/wydajność"
P0253	"Wirnik/krzywka pompy wtryskowej A - niski sygnał"
P0254	"Wirnik/krzywka pompy wtryskowej A - wysoki sygnał"
P0255	"Wirnik/krzywka pompy wtryskowej A - przerwa"
P0256	"Wirnik/krzywka pompy wtryskowej B - usterka"
P0257	"Wirnik/krzywka pompy wtryskowej B - sygnał poza zakresem/wydajność"
P0258	"Wirnik/krzywka pompy wtryskowej B - niski sygnał"
P0259	"Wirnik/krzywka pompy wtryskowej B - wysoki sygnał"
P0260	"Wirnik/krzywka pompy wtryskowej B - przerwa"
P0261	"Wtryskiwacz cylindra 1 - niski sygnał"
P0262	"Wtryskiwacz cylindra 1 - wysoki sygnał"
P0263	"Cylinder 1 - błąd udziału /zrównowazenia"
P0264	"Wtryskiwacz cylindra 2 - niski sygnał"
P0265	"Wtryskiwacz cylindra 2 - wysoki sygnał"
P0266	"Cylinder 2 - błąd udziału /zrównowazenia"
P0267	"Wtryskiwacz cylindra 3 - niski sygnał"
P0268	"Wtryskiwacz cylindra 3 - wysoki sygnał"
P0269	"Cylinder 3 - błąd udziału /zrównowazenia"
P0270	"Wtryskiwacz cylindra 4 - niski sygnał"
P0271	"Wtryskiwacz cylindra 4 - wysoki sygnał"
P0272	"Cylinder 4 - błąd udziału /zrównowazenia"
P0273	"Wtryskiwacz cylindra 5 - niski sygnał"
P0274	"Wtryskiwacz cylindra 5 - wysoki sygnał"
P0275	"Cylinder 5 - błąd udziału /zrównowazenia"
P0276	"Wtryskiwacz cylindra 6 - niski sygnał"
P0277	"Wtryskiwacz cylindra 6 - wysoki sygnał"
P0278	"Cylinder 6 - błąd udziału /zrównowazenia"
P0279	"Wtryskiwacz cylindra 7 - niski sygnał"
P0280	"Wtryskiwacz cylindra 7 - wysoki sygnał"
P0281	"Cylinder 7 - błąd udziału /zrównowazenia"
P0282	"Wtryskiwacz cylindra 8 - niski sygnał"
P0283	"Wtryskiwacz cylindra 8 - wysoki sygnał"
P0284	"Cylinder 8 - błąd udziału /zrównowazenia"
P0285	"Wtryskiwacz cylindra 9 - niski sygnał"
P0286	"Wtryskiwacz cylindra 9 - wysoki sygnał"
P0287	"Cylinder 9 - błąd udziału /zrównowazenia"
P0288	"Wtryskiwacz cylindra 10 - niski sygnał"
P0289	"Wtryskiwacz cylindra 10 - wysoki sygnał"
P0290	"Cylinder 10 - błąd udziału /zrównowazenia"
P0291	"Wtryskiwacz cylindra 11 - niski sygnał"
P0292	"Wtryskiwacz cylindra 11 - wysoki sygnał"
P0293	"Cylinder 11 - błąd udziału /zrównowazenia"
P0294	"Wtryskiwacz cylindra 12 - niski sygnał"

P0295	"Wtryskiwacz cylindra 12 - wysoki sygnał"
P0296	"Cylinder 12 - błąd udziału /zrównoważenia"
P0300	"Wykryte przypadkowe/wielokrotne wypadanie zapłonów w cylindrach"
P0301	"Cylinder 1 - wykryte wypadanie zapłonów"
P0302	"Cylinder 2 - wykryte wypadanie zapłonów"
P0303	"Cylinder 3 - wykryte wypadanie zapłonów"
P0304	"Cylinder 4 - wykryte wypadanie zapłonów"
P0305	"Cylinder 5 - wykryte wypadanie zapłonów"
P0306	"Cylinder 6 - wykryte wypadanie zapłonów"
P0307	"Cylinder 7 - wykryte wypadanie zapłonów"
P0308	"Cylinder 8 - wykryte wypadanie zapłonów"
P0309	"Cylinder 9 - wykryte wypadanie zapłonów"
P0310	"Cylinder 10 - wykryte wypadanie zapłonów"
P0311	"Cylinder 11 - wykryte wypadanie zapłonów"
P0312	"Cylinder 12 - wykryte wypadanie zapłonów"
P0320	"Obwód wejścia prędkości silnika dla rozdzielacza /zapłonu - usterka"
P0321	"Obwód wejścia prędkości silnika dla rozdzielacza /zapłonu - sygnał poza zakresem/wydajność"
P0322	"Obwód wejścia prędkości silnika dla rozdzielacza /zapłonu - brak sygnału"
P0323	"Obwód wejścia prędkości silnika dla rozdzielacza /zapłonu - przerwa"
P0325	"Czujnik spalania stukowego 1 (Bank 1 lub poj.czujnik) - usterka"
P0326	"Czujnik spalania stukowego 1 (Bank 1 lub poj.czujnik) - sygnał poza zakresem/wydajność"
P0327	"Czujnik spalania stukowego 1 (Bank 1 lub poj.czujnik) - niski sygnał wejściowy"
P0328	"Czujnik spalania stukowego 1 (Bank 1 lub poj.czujnik) - wysoki sygnał wejściowy"
P0329	"Czujnik spalania stukowego 1 (Bank 1 lub poj.czujnik) - przerwa"
P0330	"Czujnik spalania stukowego 2 (Bank 2) - usterka"
P0331	"Czujnik spalania stukowego 2 (Bank 2) - sygnał poza zakresem/wydajność"
P0332	"Czujnik spalania stukowego 2 (Bank 2) - niski sygnał wejściowy"
P0333	"Czujnik spalania stukowego 2 (Bank 2) - wysoki sygnał wejściowy"
P0334	"Czujnik spalania stukowego 2 (Bank 2) - przerwa"
P0335	"Czujnik A położenia wału korbowego - usterka"
P0336	"Czujnik A położenia wału korbowego - sygnał poza prawidłowym zakresem"
P0337	"Czujnik A położenia wału korbowego - niski sygnał wejściowy"
P0338	"Czujnik A położenia wału korbowego - wysoki sygnał wejściowy"
P0339	"Czujnik A położenia wału korbowego - przerwa"
P0340	"Czujnik położenia wału rozrządu - usterka"
P0341	"Czujnik położenia wału rozrządu - sygnał poza zakresem/wydajność"
P0342	"Czujnik położenia wału rozrządu - niski sygnał wejściowy"
P0343	"Czujnik położenia wału rozrządu - wysoki sygnał wejściowy"
P0344	"Czujnik położenia wału rozrządu - przerwa"
P0350	"Obwód pierwotny/wtórny cewki zapłonowej - usterka"
P0351	"Obwód pierwotny/wtórny cewki zapłonowej A - usterka"
P0352	"Obwód pierwotny/wtórny cewki zapłonowej B - usterka"
P0353	"Obwód pierwotny/wtórny cewki zapłonowej C - usterka"
P0354	"Obwód pierwotny/wtórny cewki zapłonowej D - usterka"
P0355	"Obwód pierwotny/wtórny cewki zapłonowej E - usterka"
P0356	"Obwód pierwotny/wtórny cewki zapłonowej F - usterka"
P0357	"Obwód pierwotny/wtórny cewki zapłonowej G - usterka"

P0358	"Obwód pierwotny/wtórny cewki zapłonowej H - usterka"
P0359	"Obwód pierwotny/wtórny cewki zapłonowej I - usterka"
P0360	"Obwód pierwotny/wtórny cewki zapłonowej J - usterka"
P0361	"Obwód pierwotny/wtórny cewki zapłonowej K - usterka"
P0362	"Obwód pierwotny/wtórny cewki zapłonowej L - usterka"
P0370	"Czasowy sygnał referencyjny A o wysokiej rozdzielczości - usterka"
P0371	"Czasowy sygnał referencyjny A o wysokiej rozdzielczości - za dużo impulsów"
P0372	"Czasowy sygnał referencyjny A o wysokiej rozdzielczości - za mało impulsów"
P0373	"Czasowy sygnał referencyjny A o wysokiej rozdzielczości - impulsy błędne /przerwa"
P0374	"Czasowy sygnał referencyjny A o wysokiej rozdzielczości - brak impulsów"
P0375	"Czasowy sygnał referencyjny B o wysokiej rozdzielczości - usterka"
P0376	"Czasowy sygnał referencyjny B o wysokiej rozdzielczości - za dużo impulsów"
P0377	"Czasowy sygnał referencyjny B o wysokiej rozdzielczości - za mało impulsów"
P0378	"Czasowy sygnał referencyjny B o wysokiej rozdzielczości - impulsy błędne /przerwa"
P0379	"Czasowy sygnał referencyjny B o wysokiej rozdzielczości - brak impulsów"
P0380	"Obwód grzałki /świecy żarowej - usterka"
P0381	"Obwód wskaźnika grzałki /świecy żarowej - usterka"
P0382	"Obwód grzałki /świecy żarowej B - usterka"
P0385	"Czujnik B położenia wału korbowego - usterka"
P0386	"Czujnik B położenia wału korbowego - sygnał poza zakresem/wydajność"
P0387	"Czujnik B położenia wału korbowego - niski sygnał wejściowy"
P0388	"Czujnik B położenia wału korbowego - wysoki sygnał wejściowy"
P0389	"Czujnik B położenia wału korbowego - przerwa"
P0400	"Układ recyrkulacji spalin - błędny przepływ"
P0401	"Układ recyrkulacji spalin - wykryty niewystarczający przepływ"
P0402	"Układ recyrkulacji spalin - wykryty nadmierny przepływ"
P0403	"Układ recyrkulacji spalin - usterka"
P0404	"Układ recyrkulacji spalin - sygnał poza zakresem/wydajność"
P0405	"Czujnik A recyrkulacji spalin - niski sygnał wejściowy"
P0406	"Czujnik A recyrkulacji spalin - wysoki sygnał wejściowy"
P0407	"Czujnik B recyrkulacji spalin - niski sygnał wejściowy"
P0408	"Czujnik B recyrkulacji spalin - wysoki sygnał wejściowy"
P0410	"System wtrysku powietrza wtórnego - usterka"
P0411	"System wtrysku powietrza wtórnego - wykryty nieprawidłowy przepływ"
P0412	"System wtrysku powietrza wtórnego, zawór przełączający A - usterka"
P0413	"System wtrysku powietrza wtórnego, zawór przełączający A - przerwa"
P0414	"System wtrysku powietrza wtórnego, zawór przełączający A - zwarcie"
P0415	"System wtrysku powietrza wtórnego, zawór przełączający B - usterka"
P0416	"System wtrysku powietrza wtórnego, zawór przełączający B - przerwa"
P0417	"System wtrysku powietrza wtórnego, zawór przełączający B - zwarcie"
P0418	"System wtrysku powietrza wtórnego, przekaźnik A - usterka"
P0419	"System wtrysku powietrza wtórnego, przekaźnik B - usterka"
P0420	"System katalizatora (Bank 1) - wydajność poniżej progu "
P0421	"Nagrzany katalizator (Bank 1) - wydajność poniżej progu"
P0422	"Główny katalizator (Bank 1) - wydajność poniżej progu"
P0423	"Grzany katalizator (Bank 1) - wydajność poniżej progu "
P0424	"Grzany katalizator (Bank 1) - temperatura poniżej progu"
P0430	"System katalizatora (Bank 2) - wydajność poniżej progu "
P0431	"Nagrzany katalizator (Bank 2) - wydajność poniżej progu"

P0432	"Główny katalizator (Bank 2) - wydajność poniżej progu"
P0433	"Grzany katalizator (Bank 2) - wydajność poniżej progu"
P0434	"Grzany katalizator (Bank 2) - temperatura poniżej progu"
P0440	"Układ odprowadzania par paliwa - usterka"
P0441	"Układ odprowadzania par paliwa - błędny przepływ oczyszczania"
P0442	"Układ odprowadzania par paliwa - wykryta nieszczelność (mała)"
P0443	"Układ odprowadzania par paliwa, obwód ster.zaworu oczyszcz. - usterka"
P0444	"Układ odprowadzania par paliwa, obwód ster.zaworu oczyszcz. - przerwa"
P0445	"Układ odprowadzania par paliwa, obwód ster.zaworu oczyszcz. - zwarcie"
P0446	"Układ odprowadzania par paliwa, obwód ster.went. - usterka"
P0447	"Układ odprowadzania par paliwa, obwód ster.went. - przerwa"
P0448	"Układ odprowadzania par paliwa, obwód ster.went. - zwarcie"
P0449	"Układ odprowadzania par paliwa - usterka serwomotoru/uzwojenia zaworu odpowietrznika"
P0450	"Układ odprowadzania par paliwa, czujnik ciśnienia - usterka"
P0451	"Układ odprowadzania par paliwa, czujnik ciśnienia - sygnał poza zakresem/wydajność"
P0452	"Układ odprowadzania par paliwa, czujnik ciśnienia - niski sygnał wejściowy"
P0453	"Układ odprowadzania par paliwa, czujnik ciśnienia - wysoki sygnał wejściowy"
P0454	"Układ odprowadzania par paliwa, czujnik ciśnienia - przerwa"
P0455	"Układ odprowadzania par paliwa - wykryta nieszczelność (duża)"
P0456	"Układ odprowadzania par paliwa - wykryta nieszczelność (b.mała)"
P0460	"Czujnik poziomu paliwa - usterka"
P0461	"Czujnik poziomu paliwa - sygnał poza zakresem/wydajność"
P0462	"Czujnik poziomu paliwa - niski sygnał wejściowy"
P0463	"Czujnik poziomu paliwa - wysoki sygnał wejściowy"
P0464	"Czujnik poziomu paliwa - przerwa"
P0465	"Czujnik przepływu oczyszcz. - usterka"
P0466	"Czujnik przepływu oczyszcz. - sygnał poza zakresem/wydajność"
P0467	"Czujnik przepływu oczyszcz. - niski sygnał wejściowy"
P0468	"Czujnik przepływu oczyszcz. - wysoki sygnał wejściowy"
P0469	"Czujnik przepływu oczyszcz. - przerwa"
P0470	"Czujnik ciśnienia wylotowego - usterka"
P0471	"Czujnik ciśnienia wylotowego - sygnał poza zakresem/wydajność"
P0472	"Czujnik ciśnienia wylotowego - niski sygnał wejściowy"
P0473	"Czujnik ciśnienia wylotowego - wysoki sygnał wejściowy"
P0474	"Czujnik ciśnienia wylotowego - przerwa"
P0475	"Zawór kontrolny ciśnienia wylotowego - usterka"
P0476	"Zawór kontrolny ciśnienia wylotowego - sygnał poza zakresem/wydajność"
P0477	"Zawór kontrolny ciśnienia wylotowego - niski sygnał wejściowy"
P0478	"Zawór kontrolny ciśnienia wylotowego - wysoki sygnał wejściowy"
P0479	"Zawór kontrolny ciśnienia wylotowego - przerwa"
P0480	"Obwód kontroli wentylatora chłodzącego 1 - usterka"
P0481	"Obwód kontroli wentylatora chłodzącego 2 - usterka"
P0482	"Obwód kontroli wentylatora chłodzącego 3 - usterka"
P0483	"Obwód wentylatora chłodzącego - kontrola racjonalności"
P0484	"Obwód wentylatora chłodzącego - nadmierny prąd"
P0485	"Obwód zasilania/masy wentylatora chłodzącego - usterka"
P0500	"Czujnik prędkości pojazdu - usterka"
P0501	"Czujnik prędkości pojazdu - sygnał poza zakresem/wydajność"
P0502	"Czujnik prędkości pojazdu - niski sygnał wejściowy"

P0503	"Czujnik prędkości pojazdu - wysoki/błędny/przerywany sygnał"
P0505	"Układ regulacji biegu jałowego - usterka"
P0506	"Układ regulacji biegu jałowego - obroty niższe niż oczekiwane"
P0507	"Układ regulacji biegu jałowego - obroty wyższe niż oczekiwane"
P0510	"Przełącznik położenia zamkniętej przepustnicy - usterka"
P0520	"Przełącznik ciśnienia oleju silnika - usterka"
P0521	"Przełącznik ciśnienia oleju silnika - sygnał poza zakresem/wydajność"
P0522	"Przełącznik ciśnienia oleju silnika - niski sygnał wejściowy"
P0523	"Przełącznik ciśnienia oleju silnika - wysoki sygnał wejściowy"
P0530	"Czujnik ciśnienia czynnika chłodzącego A/C - usterka"
P0531	"Czujnik ciśnienia czynnika chłodzącego A/C - sygnał poza zakresem/wydajność"
P0532	"Czujnik ciśnienia czynnika chłodzącego A/C - niski sygnał wejściowy"
P0533	"Czujnik ciśnienia czynnika chłodzącego A/C - wysoki sygnał wejściowy"
P0534	"Ubytek ładunku czynnika chłodzącego A/C"
P0540	"Układ kontroli grzałki powietrza wlotowego - usterka"
P0541	"Układ kontroli grzałki powietrza wlotowego - niski sygnał"
P0542	"Układ kontroli grzałki powietrza wlotowego - wysoki sygnał"
P0550	"Czujnik ciśnienia układu wspomagania - usterka"
P0551	"Czujnik ciśnienia układu wspomagania - sygnał poza zakresem/wydajność"
P0552	"Czujnik ciśnienia układu wspomagania - niski sygnał wejściowy"
P0553	"Czujnik ciśnienia układu wspomagania - wysoki sygnał wejściowy"
P0554	"Czujnik ciśnienia układu wspomagania - przerwa"
P0560	"Napięcie zasilania systemu - usterka"
P0561	"Napięcie zasilania systemu - niestabilny sygnał"
P0562	"Napięcie zasilania systemu - niski sygnał"
P0563	"Napięcie zasilania systemu - wysoki sygnał"
P0565	"Układ ster. prędkością, sygnał ON - usterka"
P0566	"Układ ster. prędkością, sygnał OFF - usterka"
P0567	"Układ ster. prędkością, sygnał RESUME - usterka"
P0568	"Układ ster. prędkością, sygnał SET - usterka"
P0569	"Układ ster. prędkością, sygnał COAST - usterka"
P0570	"Układ ster. prędkością, sygnał ACCEL - usterka"
P0571	"Układ ster. prędkością /przełącznik A hamulca - usterka"
P0572	"Układ ster. prędkością /przełącznik A hamulca - niski sygnał wejściowy"
P0573	"Układ ster. prędkością /przełącznik A hamulca - wysoki sygnał wejściowy"
P0574	"Układ ster. prędkością (Cruise Control)" // reserved
P0575	"Układ ster. prędkością (Cruise Control)" // reserved
P0576	"Układ ster. prędkością (Cruise Control)" // reserved
P0577	"Układ ster. prędkością (Cruise Control)" // reserved
P0578	"Układ ster. prędkością (Cruise Control)" // reserved
P0579	"Układ ster. prędkością (Cruise Control)" // reserved
P0580	"Układ ster. prędkością (Cruise Control)" // reserved
P0600	"Szeregowo łącze komunikacyjne - usterka"
P0601	"Wewnętrzny moduł sterujący - błąd sumy kontrolnej pamięci"
P0602	"Wewnętrzny moduł sterujący - błąd programowania"
P0603	"Wewnętrzny moduł sterujący - błąd pamięci podtrzymywanej (KAM)"
P0604	"Wewnętrzny moduł sterujący - błąd pamięci o dostępie swobodnym (RAM)"
P0605	"Wewnętrzny moduł sterujący - błąd pamięci stałej (ROM)"
P0606	"Procesor modułu sterującego ECM/PCM - usterka"
P0608	"Wyjście A sygnału prędkości (VSS) modułu sterującego"
P0609	"Wyjście B sygnału prędkości (VSS) modułu sterującego"

P0620	"Obwód sterujący alternatora - usterka"
P0621	"Obwód sterujący L lampą alternatora - usterka"
P0622	"Obwód sterujący F polem alternatora - usterka"
P0650	"Obwód sterujący lampki uszkodzeń MIL - usterka"
P0654	"Obwód wyjściowy prędkości obrotowej silnika - usterka"
P0655	"Obwód wyjściowy lampki przegrzania silnika - usterka"
P0656	"Obwodu wyjściowy poziomu paliwa - usterka"
P0700	"System kontroli przełożenia /przenoszenia napędu/ - usterka"
P0701	"System kontroli przełożenia /przenoszenia napędu/ - sygnał poza zakresem/wydajność"
P0702	"System kontroli przełożenia /przenoszenia napędu/ - usterka elektryczna"
P0703	"Przetwornik momentu obr./przełącznik B hamulca - usterka"
P0704	"Obwód wejściowy przełącznika sprzęgła - usterka"
P0705	"Czujnik zakresu przełożenia - usterka"
P0706	"Czujnik zakresu przełożenia - sygnał poza zakresem/wydajność"
P0707	"Czujnik zakresu przełożenia - niskie wejście"
P0708	"Czujnik zakresu przełożenia - wysokie wejście"
P0709	"Czujnik zakresu przełożenia - przerwa"
P0710	"Czujnik temp. cieczy przekładniowej - usterka"
P0711	"Czujnik temp. cieczy przekładniowej - sygnał poza zakresem/wydajność"
P0712	"Czujnik temp. cieczy przekładniowej - niski sygnał wejściowy"
P0713	"Czujnik temp. cieczy przekładniowej - wysoki sygnał wejściowy"
P0714	"Czujnik temp. cieczy przekładniowej - przerwa"
P0715	"Czujnik prędkości wejściowej turbiny - usterka"
P0716	"Czujnik prędkości wejściowej turbiny - sygnał poza zakresem/wydajność"
P0717	"Czujnik prędkości wejściowej turbiny - brak sygnału"
P0718	"Czujnik prędkości wejściowej turbiny - przerwa"
P0719	"Przetwornik momentu obr./przełącznik B hamulca - niski sygnał"
P0720	"Obwód wyjściowy prędkości silnika - usterka"
P0721	"Obwód wyjściowy prędkości silnika - sygnał poza zakresem/wydajność"
P0722	"Obwód wyjściowy prędkości silnika - brak sygnału"
P0723	"Obwód wyjściowy prędkości silnika - przerwa"
P0724	"Przetwornik momentu obr./przełącznik B hamulca - wysoki sygnał"
P0725	"Obwód wejściowy prędkości silnika - usterka"
P0726	"Obwód wejściowy prędkości silnika - sygnał poza zakresem/wydajność"
P0727	"Obwód wejściowy prędkości silnika - brak sygnału"
P0728	"Obwód wejściowy prędkości silnika - przerwa"
P0730	"Błędne przełożenie biegu"
P0731	"Błędne przełożenie biegu 1"
P0732	"Błędne przełożenie biegu 2"
P0733	"Błędne przełożenie biegu 3"
P0734	"Błędne przełożenie biegu 4"
P0735	"Błędne przełożenie biegu 5"
P0736	"Błędne przełożenie biegu wstecznego"
P0740	"Sprzęgło przetwornika momentu - usterka"
P0741	"Sprzęgło przetwornika momentu - problemy z osiągnięciem lub zatrzymanie"
P0742	"Sprzęgło przetwornika momentu - problemy z wciągnięciem"
P0743	"Sprzęgło przetwornika momentu - usterka elektryczna"
P0744	"Sprzęgło przetwornika momentu - przerwa"
P0745	"Elektromagnes/cewka kontroli ciśnienia - usterka"
P0746	"Elektromagnes/cewka kontroli ciśnienia - problemy z osiągnięciem lub zatrzymanie"

P0747	"Elektromagnes/cewka kontroli ciśnienia - problemy z wciągnięciem"
P0748	"Elektromagnes/cewka kontroli ciśnienia - usterka elektryczna"
P0749	"Elektromagnes/cewka kontroli ciśnienia - przerwa"
P0750	"Elektromagnes/cewka przesuwu A - usterka"
P0751	"Elektromagnes/cewka przesuwu A - problemy z osiągnięciami lub zatrzymanie"
P0752	"Elektromagnes/cewka przesuwu A - zatrzymanie"
P0753	"Elektromagnes/cewka przesuwu A - usterka elektryczna"
P0754	"Elektromagnes/cewka przesuwu A - przerwa"
P0755	"Elektromagnes/cewka przesuwu B - usterka"
P0756	"Elektromagnes/cewka przesuwu B - problemy z osiągnięciami lub zatrzymanie"
P0757	"Elektromagnes/cewka przesuwu B - zatrzymanie"
P0758	"Elektromagnes/cewka przesuwu B - usterka elektryczna"
P0759	"Elektromagnes/cewka przesuwu B - przerwa"
P0760	"Elektromagnes/cewka przesuwu C - usterka"
P0761	"Elektromagnes/cewka przesuwu C - problemy z osiągnięciami lub zatrzymanie"
P0762	"Elektromagnes/cewka przesuwu C - zatrzymanie"
P0763	"Elektromagnes/cewka przesuwu C - usterka elektryczna"
P0764	"Elektromagnes/cewka przesuwu C - przerwa"
P0765	"Elektromagnes/cewka przesuwu D - usterka"
P0766	"Elektromagnes/cewka przesuwu D - problemy z osiągnięciami lub zatrzymanie"
P0767	"Elektromagnes/cewka przesuwu D - zatrzymanie"
P0768	"Elektromagnes/cewka przesuwu D - usterka elektryczna"
P0769	"Elektromagnes/cewka przesuwu D - przerwa"
P0770	"Elektromagnes/cewka przesuwu E - usterka"
P0771	"Elektromagnes/cewka przesuwu E - problemy z osiągnięciami lub zatrzymanie"
P0772	"Elektromagnes/cewka przesuwu E - zatrzymanie"
P0773	"Elektromagnes/cewka przesuwu E - usterka elektryczna"
P0774	"Elektromagnes/cewka przesuwu E - przerwa"
P0775	"Układ kontroli ciśnienia /cewka B - usterka"
P0776	"Układ kontroli ciśnienia /cewka B - problemy z osiągnięciami lub zatrzymanie"
P0777	"Układ kontroli ciśnienia /cewka B - zatrzymanie"
P0779	"Układ kontroli ciśnienia /cewka B - przerwa"
P0780	"usterka przełożenia"
P0781	"usterka przełożenia 1-2"
P0782	"usterka przełożenia 2-3"
P0783	"usterka przełożenia 3-4"
P0784	"usterka przełożenia 4-5"
P0785	"Elektromagnes/cewka przesuwu /ustawiania rozrzędu - usterka"
P0786	"Elektromagnes/cewka przesuwu /ustawiania rozrzędu - sygnał poza zakresem/wydajność"
P0787	"Elektromagnes/cewka przesuwu /ustawiania rozrzędu - niski sygnał"
P0788	"Elektromagnes/cewka przesuwu /ustawiania rozrzędu - wysoki sygnał"
P0789	"Elektromagnes/cewka przesuwu /ustawiania rozrzędu - przerwa"
P0790	"Przełącznik praca-normalna/osiągnięcia - usterka"
P0791	"Czujnik prędkości wału pośredniego - usterka"
P0794	"Czujnik prędkości wału pośredniego - przerwa"
P0795	"Układ kontroli ciśnienia /cewka C - usterka"
P0796	"Układ kontroli ciśnienia /cewka C - problemy z osiągnięciami lub zatrzymanie"
P0797	"Układ kontroli ciśnienia /cewka C - zatrzymanie"
P0799	"Układ kontroli ciśnienia /cewka C - przerwa"
P0801	"Obwód kontrolny blokady biegu wstecznego - usterka"

P0803	"Obwód sterowania elektromagnesem przesunięcia skokowego 1-4 - usterka"
P0804	"Obwód sterowania lampą przesunięcia skokowego 1-4 - usterka"
P0812	"Obwód wejściowy biegu wstecznego - usterka"
P0814	"Układ wyświetlacza zakresu przełożenia - usterka"
P0815	"Upshift Switch Circuit Malfunction"

12. Dodatkowe informacje

1. <http://www.viaken.pl> - strona w języku polskim, forum dyskusyjne.
2. <http://elektroda.pl/> - duży portal o tematyce elektronicznej, także o elektronice w motoryzacji.
3. <http://www.google.pl/> - najlepsza wyszukiwarka, znajdzie dosłownie wszystko.